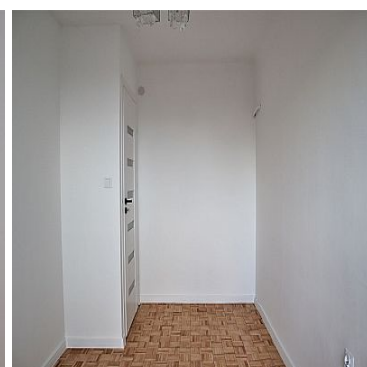


## MIESZKANIE NA SPRZEDAŻ

liczba pokoi: 3, pow. całkowita: 42,80 m<sup>2</sup>,

Świdnik

Cena **265 000** zł



Mamy ogromną przyjemność przedstawić Państwu 3 pokojowe mieszkanie na sprzedaż w Świdniku. Nieruchomość położona na czwartym piętrze niskiego 4 piętrowego bloku.

Na powierzchni 42.86m<sup>2</sup> znajdują się:

- 3 oddzielne pokoje
- kuchnia ze sprzętem agd
- łazienka z wc
- balkon

W mieszkaniu został przeprowadzony remont wraz z wymianą instalacji elektrycznej.

Nieruchomość z wystawą okien północ-południe.



DREAM HOUSE BN  
ul. Wincentego Witosa 2/16  
+48 724 831 980  
biuro@dreamhousebn.pl

Liczne miejsca parkingowe dookoła bloku.

Zapraszam na prezentację

724831980

Piotr



Symbol	<b>2/DHB/OMS</b>	Cena	<b>265 000, 00 PLN</b>
Województwo	<b>lubelskie</b>	Powiat	<b>świdnicki</b>
Za co opłaty dodatkowe	<b>PRĄD, GAZ</b>	Gmina	<b>Świdnik</b>
Rozkład mieszkania	<b>DWUSTRONNE</b>	Uciążliwości i ograniczenia	<b>BRAK UCIAŻLIWOŚCI</b>
Wyposażenie łazienki (wykaz)	<b>PRYSZNIC, WC, GRZEJNIK DRABINKOWY, LUSTRO</b>	Stan budynku	<b>BARDZO DOBRY</b>
Rodzaj nieruchomości	<b>MIESZKANIE</b>	Rodzaj transakcji	<b>SPRZEDAŻ</b>
Status	<b>AKTUALNA</b>	Rodzaj rynku	<b>WTÓRNY</b>
Nieruchomość dostępna od	<b>22.03.2021</b>	Opłaty dodatkowe	<b>300, 00 PLN</b>
Kraj	<b>POLSKA</b>	Powierzchnia całkowita	<b>42, 80 m<sup>2</sup></b>
Miejscowość	<b>Świdnik</b>	Kod pocztowy	<b>21-040</b>
Powierzchnia użytkowa	<b>42, 80 m<sup>2</sup></b>	Rodzaj mieszkania	<b>BLOK, 3-POKOJOWE</b>
Rodzaj budynku	<b>BLOK</b>	Rok budowy	<b>1978</b>
Standard	<b>IDEALNY</b>	Materiał ścian	<b>CEGLA</b>
Technika budowy	<b>TRADYCYJNA</b>	Typ kuchni	<b>Z OKNEM, ODDZIELNA</b>
Wyposażenie kuchni	<b>CZĘŚCIOWE</b>	Liczba łazienek	<b>1</b>
Stan łazienki	<b>BARDZO DOBRY</b>	Wyposażenie łazienki	<b>CZĘŚCIOWE</b>
Droga dojazdowa	<b>ASFALTOWA</b>	Rodzaj nawierzchni	<b>ASFALTOWA - KOSTKA</b>
Liczba pokoi	<b>3</b>	Liczba sypialni	<b>3</b>
Piętro	<b>4</b>	Liczba pięter	<b>4</b>
Ilość poziomów	<b>1</b>	Umeblowanie	<b>CZĘŚCIOWE</b>
Źródło c.w.	<b>GAZOWY PRZEPEŁYWOWY</b>	Ogrzewanie	<b>C.O. Z SIECI MIEJSKIEJ</b>
Podpiwniczenie /piwnica	<b>PIWNICA</b>	Powierzchnia piwnicy	<b>6, 00 m<sup>2</sup></b>
Instalacje	<b>prąd, gaz</b>	Stan instalacji	<b>PO WYMIANIE</b>

Forma własności	<b>SPÓŁDZIELCZE WŁASNOŚCIOWE Z KW</b>	Linia telefoniczna	<b>NIE</b>
Winda w nieruchomości	<b>NIE</b>	Energia elektryczna	<b>TAK</b>
Podłączony gaz	<b>TAK</b>	Podłączony wodociąg	<b>TAK</b>
Podłączona kanalizacja	<b>TAK</b>	Rodzaj kanalizacji	<b>MIEJSKA</b>
Źródło wody	<b>WODA MIEJSKA</b>	Uciążliwość okolicy	<b>CICHE</b>
Klimatyzacja	<b>NIE</b>	Wentylacja	<b>TAK</b>
Telewizor	<b>NIE</b>	Lodówka	<b>NIE</b>
Pralka	<b>NIE</b>	Piecyk gazowy	<b>TAK</b>
Piekarnik	<b>TAK</b>	Zmywarka	<b>NIE</b>
Kuchnia indukcyjna	<b>TAK</b>	Domofon	<b>TAK</b>
Rodzaj podłogi	<b>PARKIET</b>	Czy jest KW	<b>TAK</b>
Wodomierz	<b>TAK</b>	Garaż	<b>NIE</b>
Typ parkingu	<b>ASFALTOWY, NA ULICY</b>	Balkon	<b>TAK</b>
Ilość balkonów	<b>1</b>	Widok na północ	<b>TAK</b>
Widok na południe	<b>TAK</b>	Osobne WC	<b>NIE</b>



Jolanta Dzięgiel  
właściciel

+48 724 831 980  
biuro@dreamhousebn.pl

Więcej ofert na stronie [www.dreamhousebn.pl](http://www.dreamhousebn.pl)