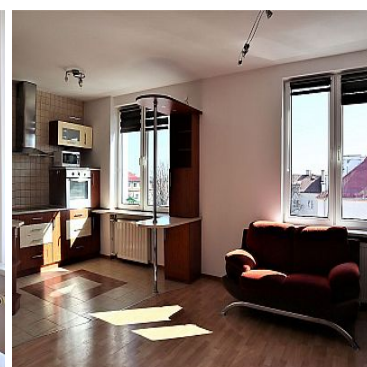
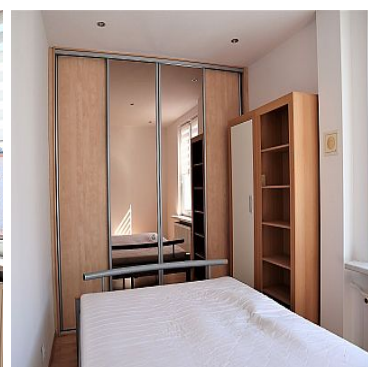
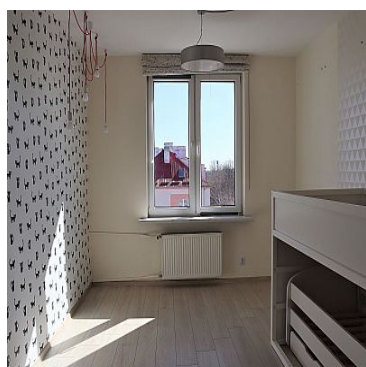


## MIESZKANIE NA SPRZEDAŻ

liczba pokoi: 3, pow. całkowita: 67,30 m<sup>2</sup>,

Świdnik

Cena **355 000** zł



Na sprzedaż bardzo atrakcyjne, 3 pokojowe mieszkanie w Świdniku.

Nieruchomość o powierzchni 67.30m<sup>2</sup> położona na 3 piętrze niskiego 3 piętrowego bloku.

Rozkład powierzchni:

-salon połączony z kuchnią (28.30m<sup>2</sup>)

-pokój (12.14m<sup>2</sup>)

pokój (13.45m<sup>2</sup>)

łazienka z wc (5.23m<sup>2</sup>)

-korytarz (8.18m<sup>2</sup>)



DREAM HOUSE BN  
ul. Wincentego Witosa 2/16  
+48 724 831 980  
biuro@dreamhousebn.pl

Kuchnia w zabudowie (kuchnia indukcyjna, zmywarka , mikrofalówka).  
Nieruchomość gotowa do wprowadzenia ,nie wymagająca dodatkowych nakładów finansowych.  
Remont przeprowadzony 4 lata temu z wymianą instalacji elektrycznej.  
Brak piecyka. Ciepła woda jak i ogrzewanie z sieci miejskiej.  
Niski czynsz.  
Wystawa okien południowy wschód.  
Do mieszkania przynależy piwnica.  
Liczne miejsca parkingowe dookoła bloku.

Zapraszam na prezentację  
724831980  
Piotr

Symbol	<b>3/DHB/OMS</b>	Cena	<b>355 000, 00 PLN</b>
Województwo	<b>LUBELSKIE</b>	Powiat	<b>świdnicki</b>
Za co opłaty dodatkowe	<b>PRĄD</b>	Gmina	<b>Świdnik</b>
Rozkład mieszkania	<b>DWUSTRONNE</b>	Wyposażenie łazienki (wykaz)	<b>PRYSZNIC, WC, SUSZARKA, GRZEJNIK DRABINKOWY, SZAFKA, LUSTRO, UMYWALKA, BIDET</b>
Stan budynku	<b>BARDZO DOBRY</b>	Rodzaj nieruchomości	<b>MIESZKANIE</b>
Rodzaj transakcji	<b>SPRZEDAŻ</b>	Status	<b>AKTUALNA</b>
Nieruchomość dostępna od	<b>24.03.2021</b>	Stara cena	<b><del>379 000, 00 PLN</del></b>
Opłaty dodatkowe	<b>300, 00 PLN</b>	Kraj	<b>POLSKA</b>
Powierzchnia całkowita	<b>67, 30 m<sup>2</sup></b>	Miejscowość	<b>Świdnik</b>
Kod pocztowy	<b>21-040</b>	Powierzchnia użytkowa	<b>67, 30 m<sup>2</sup></b>
Rodzaj mieszkania	<b>BLOK</b>	Rodzaj budynku	<b>BLOK</b>
Standard	<b>IDEALNY</b>	Materiał ścian	<b>CEGŁA</b>
Technika budowy	<b>TRADYCYJNA</b>	Typ kuchni	<b>Z OKNEM, POŁĄCZONA Z SALONEM</b>
Wyposażenie kuchni	<b>CZĘŚCIOWE</b>	Liczba łazienek	<b>1</b>
Powierzchnia łazienek	<b>5.23</b>	Stan łazienki	<b>BARDZO DOBRY</b>
Wyposażenie łazienki	<b>CZĘŚCIOWE</b>	Liczba WC	<b>1</b>
Droga dojazdowa	<b>CICHA ULICA, ASFALTOWA</b>	Rodzaj nawierzchni	<b>ASFALTOWA - KOSTKA</b>
Liczba pokoi	<b>3</b>	Liczba sypialni	<b>2</b>
Piętro	<b>3</b>	Liczba pięter	<b>3</b>
Ilość poziomów	<b>1</b>	Umeblowanie	<b>CZĘŚCIOWE</b>
Źródło c.w.	<b>SIEĆ MIEJSKA</b>	Ogrzewanie	<b>C.O. Z SIECI MIEJSKIEJ</b>
Podpiwniczenie /piwnica	<b>PIWNICA</b>	Instalacje	<b>PRĄD</b>

Stan instalacji	<b>PO WYMIANIE</b>	Forma własności	<b>PEŁNA WŁASNOŚĆ</b>
Winda w nieruchomości	<b>NIE</b>	Energia elektryczna	<b>TAK</b>
Podłączony gaz	<b>NIE</b>	Podłączony wodociąg	<b>TAK</b>
Podłączona kanalizacja	<b>TAK</b>	Rodzaj kanalizacji	<b>MIEJSKA</b>
Źródło wody	<b>WODA MIEJSKA</b>	Klimatyzacja	<b>NIE</b>
Wentylacja	<b>TAK</b>	Telewizor	<b>NIE</b>
Lodówka	<b>NIE</b>	Pralka	<b>NIE</b>
Piecyk gazowy	<b>NIE</b>	Piekarnik	<b>TAK</b>
Zmywarka	<b>TAK</b>	Kuchnia indukcyjna	<b>TAK</b>
Domofon	<b>TAK</b>	Rodzaj okien	<b>PLASTIKOWE</b>
Rodzaj podłogi	<b>PANELE, TERAKOTA</b>	Czy jest KW	<b>TAK</b>
Wodomierz	<b>TAK</b>	Parking strzeżony	<b>NIE</b>
Garaż	<b>NIE</b>	Typ parkingu	<b>ASFALTOWY</b>
Balkon	<b>NIE</b>	Taras	<b>NIE</b>
Loggia	<b>NIE</b>	Widok na południe	<b>TAK</b>
Widok na wschód	<b>TAK</b>	Kuchenka mikrofalowa	<b>TAK</b>



Jolanta Dzięciel  
właściciel

+48 724 831 980  
biuro@dreamhousebn.pl

Więcej ofert na stronie [www.dreamhousebn.pl](http://www.dreamhousebn.pl)