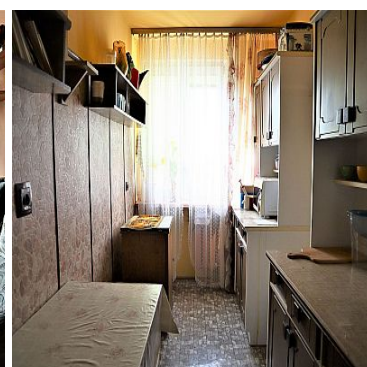
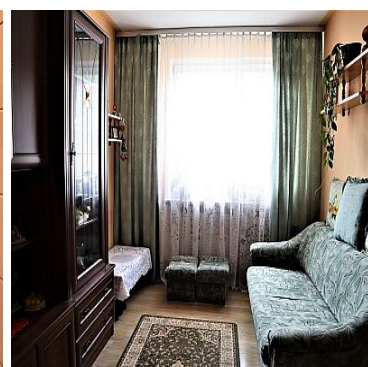
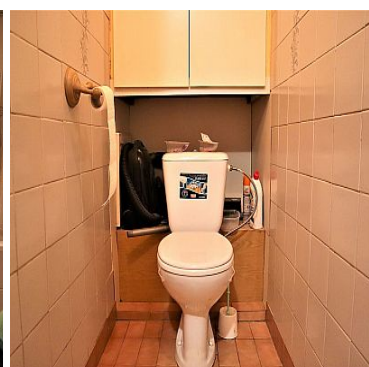


MIESZKANIE NA SPRZEDAŻ

liczba pokoi: 3, pow. całkowita: 59,64 m²,

Świdnik

Cena **320 000** zł



Mamy przyjemność przedstawić Państwu 60m mieszkanie na sprzedaż w Świdniku. Nieruchomość znajduje się na drugim piętrze niskiego bloku. Głównym atutem jest brak piecyka gazowego. Ogrzewanie i ciepła woda z sieci miejskiej. Nowa miedziana instalacja, nowe, plastikowe okna.

W skład mieszkania wchodzi:

- salon (18.5m²)
- pokój (9.84m²)
- pokój (8.80m²)
- kuchnia (9.05m²)



DREAM HOUSE BN
ul. Wincentego Witosa 2/16
+48 724 831 980
biuro@dreamhousebn.pl

- łazienka (3.50m²)
- wc (1.53m²)
- przedpokój (8.78m²)

Do mieszkania przynależy duża piwnica(10m²)

Wystawa okien północ południe.

Cicha, spokojna okolica. Przed blokiem duża ilość miejsc parkingowych.

Zapraszam na prezentację

724831980

Piotr

Symbol	4/DHB/OMS	Cena	320 000, 00 PLN
Województwo	LUBELSKIE	Powiat	świdnicki
Za co opłaty dodatkowe	PRĄD	Gmina	Świdnik
Rozkład mieszkania	DWUSTRONNE	Wyposażenie łazienki (wykaz)	WANNA, UMYWALKA, LUSTRO
Stan budynku	BARDZO DOBRY	Rodzaj nieruchomości	MIESZKANIE
Rodzaj transakcji	SPRZEDAŻ	Status	AKTUALNA
Rodzaj rynku	WTÓRNY	Nieruchomość dostępna od	28.03.2021
Stara cena	340 000, 00 PLN	Opłaty dodatkowe	390, 00 PLN
Kraj	POLSKA	Powierzchnia całkowita	59, 64 m²
Miejscowość	Świdnik	Kod pocztowy	21-040
Powierzchnia użytkowa	59, 64 m²	Rodzaj mieszkania	BLOK, 3-POKOJOWE
Rodzaj budynku	BLOK	Rok budowy	1989
Standard	BARDZO DOBRY	Technika budowy	TRADYCYJNA
Typ kuchni	Z OKNEM, ODDZIELNA	Liczba łazienek	1
Powierzchnia łazienek	3.50	Stan łazienki	DOBRY
Wyposażenie łazienki	CZĘŚCIOWE	Liczba WC	1
Powierzchnia WC	1.53	Droga dojazdowa	ULICA OSIEDŁOWA
Rodzaj nawierzchni	ASFALTOWA - KOSTKA	Liczba pokoi	3
Liczba sypialni	3	Piętro	2
Liczba pięter	4	Ilość poziomów	1
Umeblowanie	CZĘŚCIOWE	Źródło c.w.	SIEĆ MIEJSKA
Ogrzewanie	C.O. Z SIECI MIEJSKIEJ	Podpiwniczenie /piwnica	PIWNICA
Powierzchnia piwnicy	10, 00 m²	Instalacje	PRĄD, GAZ
Stan instalacji	NOWA	Forma własności	ODRĘBNA WŁASNOŚĆ
Winda w nieruchomości	NIE	Energia elektryczna	TAK

Napięcie 400V (siła)	TAK	Podłączony gaz	TAK
Podłączony wodociąg	TAK	Podłączona kanalizacja	TAK
Rodzaj kanalizacji	MIEJSKA	Źródło wody	WODA MIEJSKA
Uciążliwość okolicy	CICHE	Klimatyzacja	NIE
Wentylacja	TAK	Kuchnia gazowa	TAK
Domofon	TAK	Rodzaj okien	PLASTIKOWE
Rodzaj podłogi	PANELE	Czy jest KW	TAK
Wodomierz	TAK	Typ parkingu	ASFALTOWY, NA ULICY
Ilość balkonów	1	Widok na północ	TAK
Widok na południe	TAK	Osobne WC	TAK



Jolanta Dzięciel
właściciel

+48 724 831 980
biuro@dreamhousebn.pl

Więcej ofert na stronie www.dreamhousebn.pl