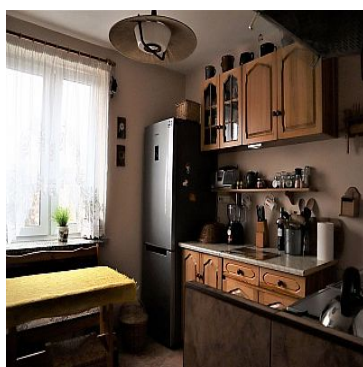
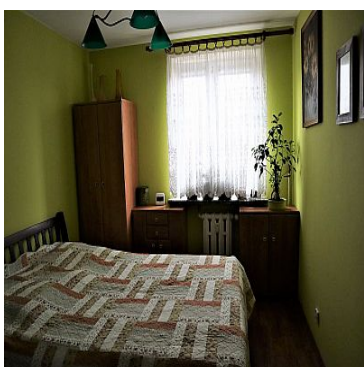
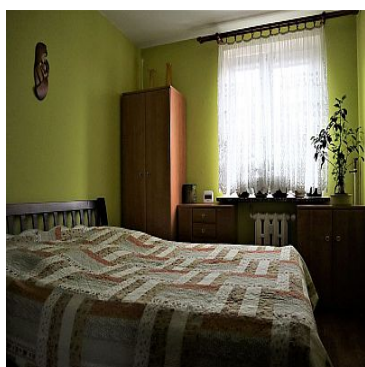
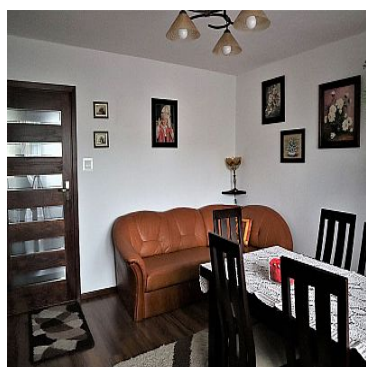


MIESZKANIE NA SPRZEDAŻ

liczba pokoi: 2, pow. całkowita: 50,45 m²,

Lublin

Cena **379 000** zł



Na sprzedaż 2 pokojowe mieszkanie o powierzchni 51m². Kalinowszczyzna

Nieruchomość składająca się z:

- salon (19.65 m²)
- sypialnia (11.13 m²)
- kuchnia (8.11 m²)
- łazienka (3.92 m²)
- przedpokój (7.64 m²) dwie duże szafy w zabudowie
- balkon (5m²)



DREAM HOUSE BN
ul. Wincentego Witosa 2/16
+48 724 831 980
biuro@dreamhousebn.pl

Do mieszkania przynależy piwnica o powierzchni około 13 m².

Czynsz wynosi 390 zł (w tym zaliczki na wodę, ogrzewanie, sprząatanie klatki oraz gaz)
Dodatkowo płatny tylko prąd.

Wystawa okien północ i południe.
Dookoła bloku 3 ogólnodostępne parkingi .

Zapraszam na prezentację
724831980
Piotr

Symbol	5/DHB/OMS	Cena	379 000, 00 PLN
Województwo	LUBELSKIE	Powiat	Lublin
Gmina	Lublin	Rozkład mieszkania	DWUSTRONNE
Wyposażenie łazienki (wykaz)	PRYSZNIC, WC, LUSTRO, UMYWALKA, SZAFKA	Stan budynku	BARDZO DOBRY
Rodzaj nieruchomości	MIESZKANIE	Rodzaj transakcji	SPRZEDAŻ
Status	AKTUALNA	Rodzaj rynku	WTÓRNY
Nieruchomość dostępna od	30.03.2021	Opłaty dodatkowe	390, 00 PLN
Kraj	POLSKA	Powierzchnia całkowita	50, 45 m²
Miejscowość	Lublin	Kod pocztowy	20-246
Powierzchnia użytkowa	50, 45 m²	Rodzaj mieszkania	BLOK, 2-POKOJOWE
Rodzaj budynku	BLOK	Rok budowy	1999
Standard	IDEALNY	Technika budowy	TRADYCYJNA
Typ kuchni	Z OKNEM, ODDZIELNA	Powierzchnia kuchni	8.11 m²
Wyposażenie kuchni	CZĘŚCIOWE	Liczba łazienek	1
Powierzchnia łazienek	3.92	Stan łazienki	BARDZO DOBRY
Wyposażenie łazienki	CZĘŚCIOWE	Liczba WC	1
Droga dojazdowa	CICHA ULICA	Rodzaj nawierzchni	ASFALTOWA - KOSTKA
Liczba pokoi	2	Liczba sypialni	2
Piętro	3	Liczba pięter	3
Ilość poziomów	1	Źródło c.w.	SIEĆ MIEJSKA
Ogrzewanie	C.O. Z SIECI MIEJSKIEJ	Podpiwniczenie /piwnica	PIWNICA
Powierzchnia piwnicy	13, 00 m²	Instalacje	prąd, gaz
Stan instalacji	NOWA	Forma własności	SPÓŁDZIELCZE WŁASNOŚCIOWE
Winda w nieruchomości	NIE	Energia elektryczna	TAK

Napięcie 400V (siła)	TAK	Podłączony gaz	TAK
Podłączony wodociąg	TAK	Podłączona kanalizacja	TAK
Rodzaj kanalizacji	MIEJSKA	Źródło wody	WODA MIEJSKA
Uciążliwość okolicy	CICHE	Klimatyzacja	NIE
Wentylacja	TAK	Piekarnik	TAK
Kuchnia gazowa	TAK	Domofon	TAK
Rodzaj okien	PLASTIKOWE, DREWNIANE	Rodzaj podłogi	PANELE, TERAKOTA
Czy jest KW	NIE	Wodomierz	TAK
Opomiarowanie ciepła	TAK	Typ parkingu	ASFALTOWY, NA ULICY
Balkon	TAK	Ilość balkonów	1
Powierzchnia balkonu	5 m²	Widok na północ	TAK
Widok na południe	TAK	Osobne WC	NIE



Jolanta Dzięgiel
właściciel

+48 724 831 980
biuro@dreamhousebn.pl

Więcej ofert na stronie www.dreamhousebn.pl