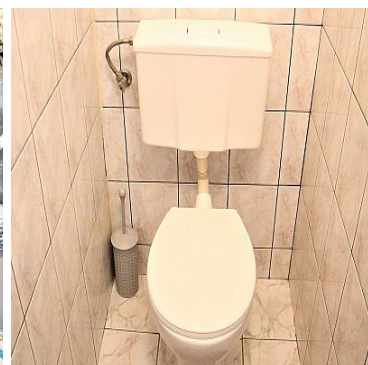
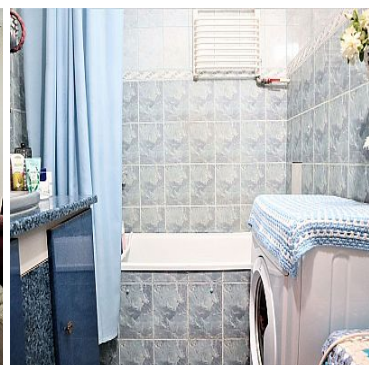


MIESZKANIE NA SPRZEDAŻ

liczba pokoi: 3, pow. całkowita: 63,00 m²,

Świdnik

Cena **320 000** zł



Mamy przyjemność przedstawić Państwu 3 pokojowe mieszkanie na sprzedaż w Świdniku. W lecie tego roku zostanie zamontowana cichobieżna winda.

Nieruchomość położona na 4 piętrze niskiego bloku.

Powierzchnia 63mkw:

- salon (17m²)
- pokój (12.48m²)
- pokój(8m²)
- kuchnia(12.90m²)



DREAM HOUSE BN
ul. Wincentego Witosa 2/16
+48 724 831 980
biuro@dreamhousebn.pl

- łazienka(3.30m²)
- toaleta(1.20m²)

Do mieszkania przynależy balkon (4.20m²)

Ciepła woda i ogrzewanie z sieci miejskiej(brak piecyka gazowego)

cicha, spokojna okolica z dala od głównych ulic.

Liczne miejsca parkingowe.

W pobliżu szkoła podstawowa, Biedronka, przychodnia lekarska i urząd pocztowy.

Zapraszam na prezentację

724831980

Piotr

Symbol	6/DHB/OMS	Cena	320 000, 00 PLN
Województwo	LUBELSKIE	Powiat	świdnicki
Za co opłaty dodatkowe	PRĄD	Gmina	Świdnik
Rozkład mieszkania	DWUSTRONNE	Wyposażenie łazienki (wykaz)	WANNA, PRALKA, SZAFKA, GRZEJNIK DRABINKOWY, LUSTRO
Stan budynku	BARDZO DOBRY	Rodzaj nieruchomości	MIESZKANIE
Rodzaj transakcji	SPRZEDAŻ	Status	AKTUALNA
Rodzaj rynku	WTÓRNY	Nieruchomość dostępna od	31.03.2021
Opłaty dodatkowe	580, 00 PLN	Kraj	POLSKA
Powierzchnia całkowita	63, 00 m²	Miejscowość	Świdnik
Kod pocztowy	21-040	Powierzchnia użytkowa	63, 00 m²
Rodzaj mieszkania	BLOK, 3-POKOJOWE	Rodzaj budynku	BLOK
Rok budowy	1980	Standard	BARDZO DOBRY
Konstrukcja budynku	TRADYCYJNA	Materiał ścian	WIELKA PŁYTA
Technika budowy	TRADYCYJNA	Typ kuchni	Z OKNEM, ODDZIELNA
Powierzchnia kuchni	12.90 m²	Wyposażenie kuchni	CZĘŚCIOWE
Liczba łazienek	1	Powierzchnia łazienek	3.30
Stan łazienki	DOBRY	Wyposażenie łazienki	CZĘŚCIOWE
Liczba WC	1	Powierzchnia WC	1.20
Liczba pokoi	3	Liczba sypialni	3
Piętro	4	Liczba pięter	4
Ilość poziomów	1	Umeblowanie	CZĘŚCIOWE
Źródło c.w.	SIEĆ MIEJSKA	Ogrzewanie	C.O. Z SIECI MIEJSKIEJ
Podpiwniczenie /piwnica	PIWNICA	Powierzchnia piwnicy	6, 00 m²
Instalacje	PRĄD, GAZ	Stan instalacji	DO WYMIANY
Forma własności	ODRĘBNA WŁASNOŚĆ	Energia elektryczna	TAK

Napięcie 400V (siła)	TAK	Podłączony gaz	TAK
Podłączony wodociąg	TAK	Podłączona kanalizacja	TAK
Rodzaj kanalizacji	MIEJSKA	Źródło wody	WODA MIEJSKA
Uciążliwość okolicy	CICHE	Klimatyzacja	NIE
Wentylacja	TAK	Internet	TAK
Lodówka	TAK	Pralka	TAK
Piekarnik	TAK	Kuchnia gazowa	TAK
Domofon	TAK	Rodzaj okien	DREWNIANE, PLASTIKOWE
Rodzaj podłogi	PANELE	Czy jest KW	TAK
Typ parkingu	ASFALTOWY, NA ULICY	Balkon	TAK
Ilość balkonów	1	Powierzchnia balkonu	4 m²
Widok na południe	TAK	Widok na wschód	TAK
Osobne WC	TAK		



Jolanta Dzięciel
właściciel

+48 724 831 980
biuro@dreamhousebn.pl

Więcej ofert na stronie www.dreamhousebn.pl