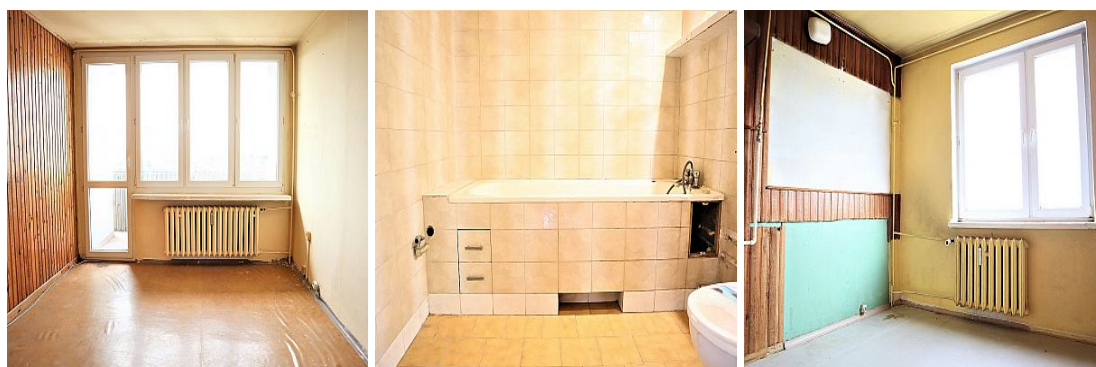


MIESZKANIE NA SPRZEDAŻ

liczba pokoi: 2, pow. całkowita: 48,00 m²,

Świdnik

Cena **255 000** zł



Na sprzedaż mieszkanie do remontu w Świdniku.

Na powierzchni 48 metrów znajdują się:

- pokój (16.91m²)
- pokój (10.17m²)
- kuchnia (8.63m²)
- łazienka (3.50m²)
- przedpokój (8.79m²)

Do mieszkania przynależy duży balkon (3.60m²) oraz piwnica (3.50m²)



DREAM HOUSE BN
ul. Wincentego Witosa 2/16
+48 724 831 980
biuro@dreamhousebn.pl

Nieruchomość znajduje się na 10 piętrze wieżowca.

Wystawa okien północ południe sprawia, że mieszkanie jest bardzo doświetlone.

Ciepła woda oraz ogrzewanie z sieci miejskiej.

Cichobieżna ,duża winda.

Wszystkie okna wymienione na plastikowe.

Dookoła liczne sklepy, galeria Venus, przychodnia, szkoła podstawowa oraz liczne tereny zielone.

Zapraszam na prezentację

724831980

Piotr

Symbol	10/DHB/OMS	Cena	255 000, 00 PLN
Województwo	LUBELSKIE	Powiat	świdnicki
Za co opłaty dodatkowe	PRĄD	Gmina	Świdnik
Rozkład mieszkania	DWUSTRONNE	Wyposażenie łazienki (wykaz)	WANNA, WC
Stan budynku	BARDZO DOBRY	Rodzaj nieruchomości	MIESZKANIE
Rodzaj transakcji	SPRZEDAŻ	Status	NIEAKTUALNA
Rodzaj rynku	WTÓRNY	Nieruchomość dostępna od	05.05.2021
Stara cena	260 000, 00 PLN	Kraj	POLSKA
Powierzchnia całkowita	48, 00 m²	Miejscowość	Świdnik
Kod pocztowy	21-040	Powierzchnia użytkowa	48, 00 m²
Rodzaj mieszkania	TYPOWE, 2-POKOJOWE	Rodzaj budynku	WIEŻOWIEC
Rok budowy	1983	Standard	DO REMONTU
Konstrukcja budynku	TRADYCYJNA	Materiał ścian	WIELKA PŁYTA
Technika budowy	TRADYCYJNA	Typ kuchni	Z OKNEM, ODDZIELNA
Powierzchnia kuchni	8.63 m²	Wyposażenie kuchni	BRAK
Liczba łazienek	1	Powierzchnia łazienek	3.50
Stan łazienki	DOBRY	Wyposażenie łazienki	CZĘŚCIOWE
Droga dojazdowa	ULICA OSIEDLOWA	Rodzaj nawierzchni	ASFALTOWA - KOSTKA
Liczba pokoi	2	Piętro	10
Liczba pięter	10	Ilość poziomów	1
Źródło c.w.	SIEĆ MIEJSKA	Ogrzewanie	C.O. Z SIECI MIEJSKIEJ
Podpiwniczenie /piwnica	PIWNICA	Powierzchnia piwnicy	3, 50 m²
Instalacje	prąd, gaz	Stan instalacji	DO WYMIANY
Forma własności	PEŁNA WŁASNOŚĆ	Winda w nieruchomości	TAK
Ilość wind	1	Energia elektryczna	TAK

Napięcie 400V (siła)	TAK	Podłączony gaz	TAK
Podłączony wodociąg	TAK	Podłączona kanalizacja	TAK
Rodzaj kanalizacji	MIEJSKA	Źródło wody	WODA MIEJSKA
Uciążliwość okolicy	CICHE	Wentylacja	TAK
Rodzaj okien	PLASTIKOWE	Rodzaj podłogi	PANELE, LINOLEUM
Czy jest KW	TAK	Wodomierz	TAK
Typ parkingu	ASFALTOWY, NA ULICY	Balkon	TAK
Ilość balkonów	1	Powierzchnia balkonu	3.60 m²
Widok na północ	TAK	Widok na południe	TAK
Osobne WC	NIE	Czynsz administracyjny	330, 00 PLN



Jolanta Dzięciel
właściciel

+48 724 831 980
biuro@dreamhousebn.pl

Więcej ofert na stronie www.dreamhousebn.pl