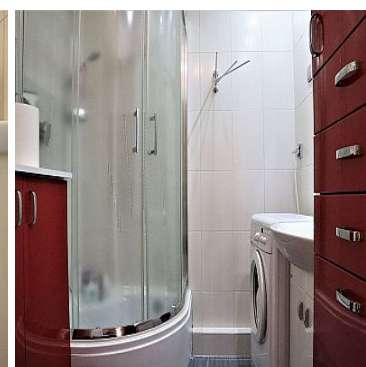
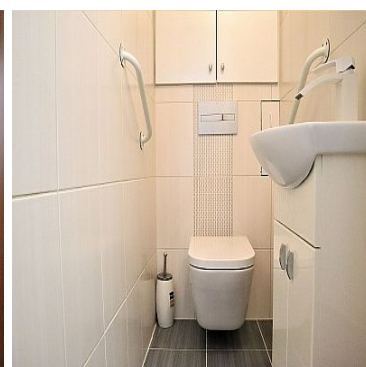
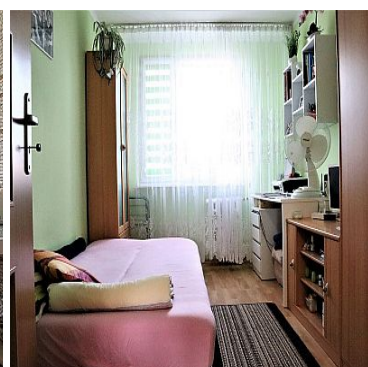
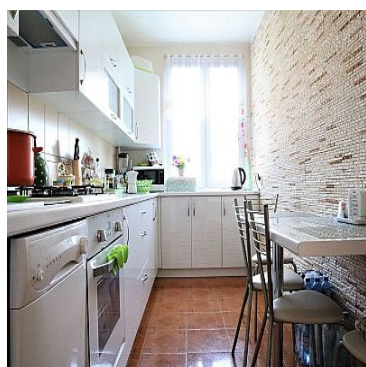


MIESZKANIE NA SPRZEDAŻ

liczba pokoi: 3, pow. całkowita: 59,30 m²,

Świdnik

Cena **340 000** zł



Na sprzedaż 3 pokojowe mieszkanie w Świdniku.

Na powierzchnię 60m² składają się:

- salon (18.30m²)
- pokój (10m²)
- pokój (8.70m²)
- kuchnia (4.73m²)
- łazienka (3.23m²)
- oddzielna toaleta (1.20m²)
- korytarz (13.84m²)



DREAM HOUSE BN
ul. Wincentego Witosa 2/16
+48 724 831 980
biuro@dreamhousebn.pl

Nieruchomość znajdująca się na 3 piętrze niskiego 4 piętrowego bloku.
Budynek po termomodernizacji. Ciepła woda i ogrzewanie z sieci miejskiej.
Czynsz w wysokości ok 450zł.
Do mieszkania przynależą dwie piwnice oraz balkon (5m²)
Monitoring na klatce schodowej.
W pobliżu liczne sklepy, szkoła podstawowa nr 7, kościół.

Oferta wyłącznie w naszym biurze Dream House
Zapraszam do kontaktu oraz na prezentację
724831980
Piotr

Symbol	16/DHB/OMS	Cena	340 000, 00 PLN
Województwo	LUBELSKIE	Powiat	świdnicki
Za co opłaty dodatkowe	PRĄD	Gmina	Świdnik
Rozkład mieszkania	DWUSTRONNE	Wyposażenie łazienki (wykaz)	PRYSZNIC, GRZEJNIK DRABINKOWY, SZAFKA
Stan budynku	BARDZO DOBRY	Rodzaj nieruchomości	MIESZKANIE
Rodzaj transakcji	SPRZEDAŻ	Status	AKTUALNA
Rodzaj rynku	WTÓRNY	Nieruchomość dostępna od	13.08.2021
Kraj	POLSKA	Powierzchnia całkowita	59, 30 m²
Miejscowość	Świdnik	Kod pocztowy	21-040
Powierzchnia użytkowa	59, 30 m²	Rodzaj mieszkania	TYPOWE, 3-POKOJOWE
Rodzaj budynku	BLOK	Rok budowy	1987
Standard	BARDZO DOBRY	Konstrukcja budynku	TRADYCYJNA
Technika budowy	TRADYCYJNA	Typ kuchni	Z OKNEM, ODDZIELNA
Powierzchnia kuchni	4.73 m²	Wyposażenie kuchni	CZĘŚCIOWE
Liczba łazienek	1	Powierzchnia łazienek	3.23
Stan łazienki	BARDZO DOBRY	Wyposażenie łazienki	CZĘŚCIOWE
Droga dojazdowa	CICHA ULICA, ULICA OSIEDŁOWA	Rodzaj nawierzchni	ASFALTOWA - KOSTKA
Liczba pokoi	3	Piętro	3
Liczba pięter	3	Ilość poziomów	1
Umeblowanie	CZĘŚCIOWE	Źródło c.w.	SIEĆ MIEJSKA
Ogrzewanie	C.O. Z SIECI MIEJSKIEJ	Podpiwniczenie /piwnica	PIWNICA
Powierzchnia piwnicy	3, 00 m²	Dostępne sieci	PRĄD, GAZ1
Instalacje	PRĄD, GAZ	Stan instalacji	DO WYMIANY
Forma własności	ODRĘBNA WŁASNOŚĆ	Winda w nieruchomości	NIE
Energia elektryczna	TAK	Podłączony gaz	TAK

Podłączony wodociąg	TAK	Podłączona kanalizacja	TAK
Rodzaj kanalizacji	MIEJSKA	Źródło wody	WODA MIEJSKA
Uciążliwość okolicy	CICHE	Klimatyzacja	NIE
Wentylacja	TAK	Monitoring	TAK
Domofon	TAK	Rodzaj okien	PLASTIKOWE
Rodzaj podłogi	PARKIET, PANELE, TERAKOTA	Czy jest KW	TAK
Wodomierz	TAK	Parking strzeżony	NIE
Garaż	NIE	Typ parkingu	NA ULICY, KOSTKA BRUKOWA
Balkon	TAK	Ilość balkonów	1
Powierzchnia balkonu	5.50 m²	Widok na północ	TAK
Widok na południe	TAK	Osobne WC	TAK
Czynsz administracyjny	450, 00 PLN		



Jolanta Dzięciel
właściciel

+48 724 831 980
biuro@dreamhousebn.pl

Więcej ofert na stronie www.dreamhousebn.pl