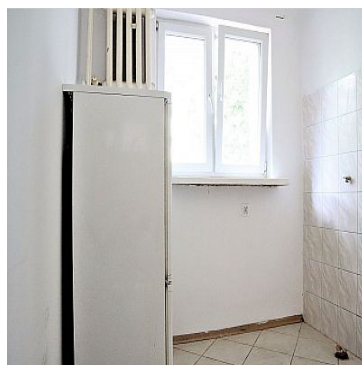
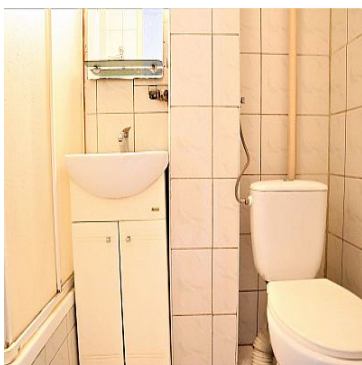
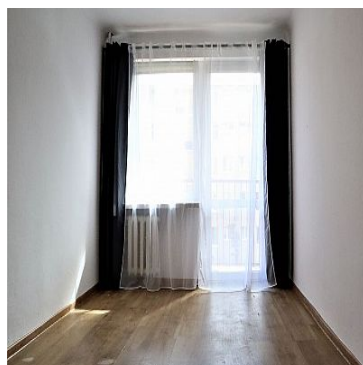


MIESZKANIE NA SPRZEDAŻ

liczba pokoi: 2, pow. całkowita: 35,34 m²,

Świdnik

Cena **219 977** zł



Ofertę sprzedaży stanowi 2 pokojowe mieszkanie w Świdniku.

Na nieruchomość o powierzchni 35.34m² znajdującą się na pierwszym piętrze niskiego bloku składają się:

- pokój (12.5m²)
- pokój (9.5m²)
- łazienka z wc (2.5m²)
- kuchnia (5.5m²)
- przedpokój (5m²)

Mieszkanie posiada balkon (3m²) oraz piwnicę (ok3m²)



DREAM HOUSE BN
ul. Wincentego Witosa 2/16
+48 724 831 980
biuro@dreamhousebn.pl

Czynsz w wysokości ok 200zł .

Istnieje możliwość wykończenia mieszkania pod klucz z wymianą instalacji elektrycznych, wodno -
kanalizacyjnych, wymianą podłóg ,drzwi wewnętrznych. Łazienka zostanie wyposażona w nowe sanitariaty.
Zamontowana zostanie podstawowa zabudowa meblowa w kuchni, nowe płytki, gładzie, malowanie.
Koszt mieszkania po generalnym remoncie ok.265000zł

Zapraszam na prezentację

724831980

Piotr

Symbol	17/DHB/OMS	Cena	219 977, 00 PLN
Województwo	LUBELSKIE	Powiat	świdnicki
Za co opłaty dodatkowe	PRĄD, GAZ	Rozkład mieszkania	DWUSTRONNE
Wyposażenie łazienki (wykaz)	PRYSZNIC, WC, LUSTRO, UMYWALKA	Stan budynku	BARDZO DOBRY
Rodzaj nieruchomości	MIESZKANIE	Rodzaj transakcji	SPRZEDAŻ
Status	AKTUALNA	Rodzaj rynku	WTÓRNY
Nieruchomość dostępna od	17.08.2021	Stara cena	229 977, 00 PLN
Kraj	POLSKA	Powierzchnia całkowita	35, 34 m²
Miejscowość	Świdnik	Kod pocztowy	21-040
Powierzchnia użytkowa	35, 34 m²	Rodzaj mieszkania	TYPOWE, 2-POKOJOWE
Rodzaj budynku	BLOK	Rok budowy	1972
Standard	DOBRY	Konstrukcja budynku	TRADYCYJNA
Materiał ścian	CEGŁA	Typ kuchni	Z OKNEM, ODDZIELNA
Powierzchnia kuchni	5.50 m²	Wyposażenie kuchni	BRAK
Liczba łazienek	1	Powierzchnia łazienek	2.5
Stan łazienki	DO REMONTU	Wyposażenie łazienki	CZĘŚCIOWE
Droga dojazdowa	CICHA ULICA	Rodzaj nawierzchni	ASFALTOWA - KOSTKA
Liczba pokoi	2	Piętro	1
Liczba pięter	4	Ilość poziomów	1
Źródło c.w.	GAZOWY PRZEPEŁYWOWY	Ogrzewanie	C.O. Z SIECI MIEJSKIEJ
Podpiwniczenie /piwnica	PIWNICA	Powierzchnia piwnicy	3, 00 m²
Dostępne sieci	PRĄD, GAZ	Stan instalacji	DO WYMIANY
Forma własności	ODRĘBNA WŁASNOŚĆ	Winda w nieruchomości	NIE
Energia elektryczna	TAK	Podłączony gaz	TAK
Podłączony wodociąg	TAK	Podłączona kanalizacja	TAK

Rodzaj kanalizacji	MIEJSKA	Źródło wody	WODA MIEJSKA
Wentylacja	TAK	Lodówka	TAK
Domofon	TAK	Rodzaj okien	PLASTIKOWE
Rodzaj podłogi	PANELE	Czy jest KW	TAK
Typ parkingu	NA ULICY, ASFALTOWY	Balkon	TAK
Ilość balkonów	1	Powierzchnia balkonu	3 m²
Widok na północ	TAK	Widok na południe	TAK
Osobne WC	NIE	Czynsz administracyjny	200, 00 PLN



Jolanta Dzięgiel
właściciel

+48 724 831 980
biuro@dreamhousebn.pl

Więcej ofert na stronie www.dreamhousebn.pl