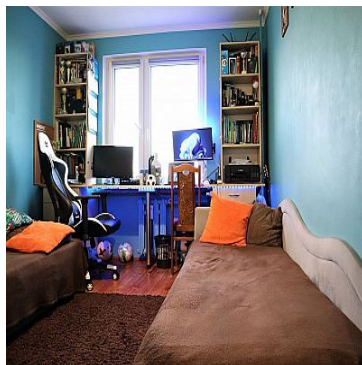


MIESZKANIE NA SPRZEDAŻ

liczba pokoi: 3, pow. całkowita: 60,00 m²,

Świdnik

Cena **359 000** zł



Na sprzedaż 3 pokojowe mieszkanie w Świdniku.
Nieruchomość znajduje się na 3 piętrze niskiego bloku.
Powierzchnia całkowita wynosi 60m² w skład której wchodzi:
- salon (18.74m²) z wyjściem na balkon (7m²)
- pokój (11.48m²)
- pokój (8m²)
- kuchnia (8.84m²)
- łazienka (3,10m²)
- oddzielne wc (1.34m²)



DREAM HOUSE BN
ul. Wincentego Witosa 2/16
+48 724 831 980
biuro@dreamhousebn.pl

-korytarz (8.5m²)

Do lokalu przynależy duża 8m piwnica.

W bloku znajduje się wspólna wózkownia.

Ogrzewanie jak i ciepła woda z sieci miejskiej.

Czynsz w wysokości ok.450zł.

4 szafy w zabudowie

Wystawa okien wschód-północ.

Dookoła bloku liczne miejsca parkingowe.

Zapraszam do kontaktu i na prezentację

724831980

Piotr

Symbol	25/DHB/OMS	Cena	359 000, 00 PLN
Województwo	LUBELSKIE	Powiat	świdnicki
Za co opłaty dodatkowe	PRĄD	Stan budynku	BARDZO DOBRY
Rodzaj nieruchomości	MIESZKANIE	Rodzaj transakcji	SPRZEDAŻ
Status	AKTUALNA	Rodzaj rynku	WTÓRNY
Nieruchomość dostępna od	07.01.2022	Stara cena	369 000, 00 PLN
Kraj	POLSKA	Powierzchnia całkowita	60, 00 m²
Miejscowość	Świdnik	Kod pocztowy	21-040
Powierzchnia użytkowa	60, 00 m²	Rodzaj mieszkania	BLOK, 3-POKOJOWE
Rodzaj budynku	BLOK	Rok budowy	1990
Standard	BARDZO DOBRY	Konstrukcja budynku	TRADYCYJNA
Materiał ścian	WIELKA PŁYTA	Technika budowy	TRADYCYJNA
Typ kuchni	Z OKNEM, ODDZIELNA	Powierzchnia kuchni	8.84 m²
Wyposażenie kuchni	CZĘŚCIOWE	Liczba łazienek	1
Powierzchnia łazienek	3.10	Stan łazienki	DOBRY
Wyposażenie łazienki	PEŁNE	Powierzchnia WC	1.34
Droga dojazdowa	ULICA OSIEDLOWA	Rodzaj nawierzchni	ASFALTOWA - KOSTKA
Liczba pokoi	3	Liczba sypialni	3
Piętro	3	Liczba pięter	4
Ilość poziomów	1	Źródło c.w.	SIEĆ MIEJSKA
Ogrzewanie	C.O. Z SIECI MIEJSKIEJ	Podpiwniczenie /piwnica	PIWNICA
Powierzchnia piwnicy	8, 00 m²	Dostępne sieci	woda, kanalizacja , prąd, gaz
Instalacje	gaz, prąd	Stan instalacji	DO WYMIANY
Forma własności	PEŁNA WŁASNOŚĆ	Winda w nieruchomości	NIE
Energia elektryczna	TAK	Napięcie 400V (siła)	TAK

Podłączony gaz	TAK	Podłączony wodociąg	TAK
Podłączona kanalizacja	TAK	Rodzaj kanalizacji	MIEJSKA
Źródło wody	WODA MIEJSKA	Klimatyzacja	NIE
Wentylacja	TAK	Pralka	TAK
Zmywarka	TAK	Domofon	TAK
Rodzaj okien	PLASTIKOWE	Rodzaj podłogi	DESKI
Czy jest KW	NIE	Wodomierz	TAK
Typ parkingu	ASFALTOWY	Balkon	TAK
Ilość balkonów	1	Powierzchnia balkonu	7 m²
Widok na północ	TAK	Widok na wschód	TAK
Osobne WC	TAK	Czynsz administracyjny	450, 00 PLN



Jolanta Dzięgiel
właściciel

+48 724 831 980
biuro@dreamhousebn.pl

Więcej ofert na stronie www.dreamhousebn.pl