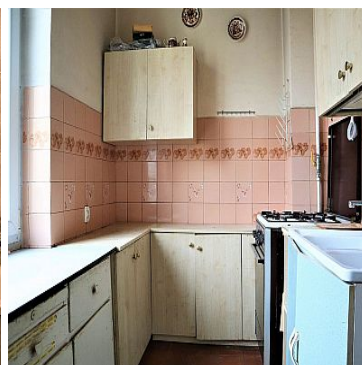
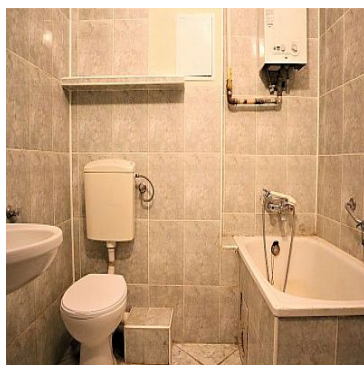


MIESZKANIE NA SPRZEDAŻ

liczba pokoi: 2, pow. całkowita: 52,00 m²,

Lublin

Cena **450 000** zł



Na sprzedaż mieszkanie w centrum Lublina. Nieruchomość idealna pod inwestycję!!!

Znajduje się na 2 piętrze niskiego 3 piętrowego bloku.

Na 52m2 znajdują się:

- pokój (21.61m²)

-pokój (14.45m²)

-kuchnia (7m²)

-wc (3.37m²)

-korytarz (5.57m²)

Do mieszkania przynależy balkon (2.5m²) oraz piwnica (6m²)



DREAM HOUSE BN
ul. Wincentego Witosa 2/16
+48 724 831 980
biuro@dreamhousebn.pl

Ogrzewanie z sieci miejskiej natomiast ciepła woda z piecyka gazowego.

Trójstronna wystawa okien (północ, wschód ,zachód)co sprawia , że mieszkanie jest bardzo doświetlone.

Okna PCV, wbudowane szafy w pokoju i na korytarzu.

Położone w bliskiej odległości wszystkich urzędów jak i miejsc użyteczności publicznej.

Zapraszam do kontaktu i na prezentację

724831980

Piotr



Symbol	26/DHB/OMS	Cena	450 000, 00 PLN
Województwo	LUBELSKIE	Powiat	Lublin
Za co opłaty dodatkowe	GAZ, PRĄD	Rozkład mieszkania	TRÓJSTRONNE
Stan budynku	BARDZO DOBRY	Rodzaj nieruchomości	MIESZKANIE
Rodzaj transakcji	SPRZEDAŻ	Status	AKTUALNA
Nieruchomość dostępna od	12.01.2022	Kraj	POLSKA
Powierzchnia całkowita	52, 00 m²	Miejscowość	Lublin
Kod pocztowy	20-075	Powierzchnia użytkowa	52, 00 m²
Rodzaj mieszkania	BLOK, 2-POKOJOWE	Rodzaj budynku	BLOK
Rok budowy	1960	Standard	DO REMONTU
Konstrukcja budynku	TRADYCYJNA	Materiał ścian	CEGLA
Typ kuchni	Z OKNEM, ODDZIELNA	Powierzchnia kuchni	7.00 m²
Wyposażenie kuchni	CZĘŚCIOWE	Liczba łazienek	1
Powierzchnia łazienek	3.37	Stan łazienki	DO REMONTU
Wyposażenie łazienki	CZĘŚCIOWE	Droga dojazdowa	CICHA ULICA
Rodzaj nawierzchni	ASFALTOWA - KOSTKA	Liczba pokoi	2
Powierzchnia pokoi	2	Piętro	2
Liczba pięter	3	Ilość poziomów	1
Umeblowanie	CZĘŚCIOWE	Źródło c.w.	GAZOWY PRZEPEŁYWOWY
Ogrzewanie	C.O. Z SIECI MIEJSKIEJ	Podpiwniczenie /piwnica	PIWNICA
Powierzchnia piwnicy	6, 00 m²	Dostępne sieci	woda, kanalizacja , prąd, gaz
Stan instalacji	DO WYMIANY	Forma własności	PEŁNA WŁASNOŚĆ
Winda w nieruchomości	NIE	Energia elektryczna	TAK
Napięcie 400V (siła)	TAK	Podłączony gaz	TAK
Podłączony wodociąg	TAK	Podłączona kanalizacja	TAK

Rodzaj kanalizacji	MIEJSKA	Źródło wody	WODA MIEJSKA
Klimatyzacja	NIE	Wentylacja	TAK
Domofon	TAK	Rodzaj okien	PLASTIKOWE
Rodzaj podłogi	PARKIET	Czy jest KW	NIE
Garaż	NIE	Typ parkingu	ASFALTOWY, NA ULICY
Hala garażowa	NIE	Kominek	NIE
Balkon	TAK	Ilość balkonów	1
Powierzchnia balkonu	3 m²	Widok na północ	TAK
Widok na wschód	TAK	Widok na zachód	TAK
Osobne WC	NIE	Czynsz administracyjny	490, 00 PLN



Jolanta Dzięciel
właściciel

+48 724 831 980
biuro@dreamhousebn.pl

Więcej ofert na stronie www.dreamhousebn.pl