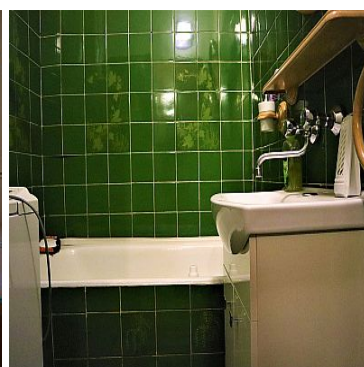
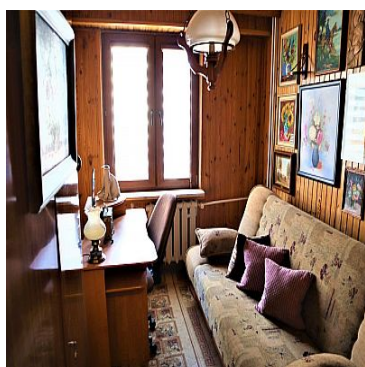


## MIESZKANIE NA SPRZEDAŻ

liczba pokoi: 2, pow. całkowita: 47,50 m<sup>2</sup>,

Lublin

Cena **359 000** zł



Na sprzedaż 48 metrowe mieszkanie na Bronowicach.  
Nieruchomość znajduje się na 3 piętrze niskiego bloku  
w skład którego wchodzi:

- pokój (24.50m<sup>2</sup>)
- pokój (8m<sup>2</sup>)
- kuchnia (5.74m<sup>2</sup>)
- łazienka (2.18m<sup>2</sup>)
- oddzielna wc (1m)
- korytarz (6.08m<sup>2</sup>)



DREAM HOUSE BN  
ul. Wincentego Witosa 2/16  
+48 724 831 980  
biuro@dreamhousebn.pl

Wyjście z salonu na balkon (5.63m<sup>2</sup>)

Do mieszkania przynależy również około 8 metrowa piwnica.

Mieszkanie idealne dla rodziny jak również inwestycyjnie( istnieje możliwość wydzielenia trzeciego pokoju)

Ogrzewanie jak i ciepła woda z sieci miejskiej.

Wystawa okien wschód zachód sprawia ,że mieszkanie jest bardzo dobrze doświetlone i ciepłe.

Nowe okna po wymianie, blok po termomodernizacji.

Miedziana instalacja elektryczna.

W bliskiej odległości liczne sklepy, szkoła, przychodnia lekarska, żłobek, przedszkole, bank, apteka.

Zapraszam do kontaktu i na prezentację

724831980

Piotr

Symbol	<b>27/DHB/OMS</b>	Cena	<b>359 000, 00 PLN</b>
Województwo	<b>LUBELSKIE</b>	Za co opłaty dodatkowe	<b>PRĄD</b>
Gmina	<b>Lublin</b>	Rozkład mieszkania	<b>DWUSTRONNE</b>
Wyposażenie łazienki (wykaz)	<b>WANNA, PRALKA, SUSZARKA</b>	Stan budynku	<b>BARDZO DOBRY</b>
Rodzaj nieruchomości	<b>MIESZKANIE</b>	Rodzaj transakcji	<b>SPRZEDAŻ</b>
Status	<b>AKTUALNA</b>	Rodzaj rynku	<b>WTÓRNY</b>
Nieruchomość dostępna od	<b>18.01.2022</b>	Stara cena	<b><del>360 000, 00 PLN</del></b>
Kraj	<b>POLSKA</b>	Powierzchnia całkowita	<b>47, 50 m<sup>2</sup></b>
Miejscowość	<b>Lublin</b>	Kod pocztowy	<b>20-317</b>
Powierzchnia użytkowa	<b>47, 50 m<sup>2</sup></b>	Rodzaj mieszkania	<b>BLOK, 2-POKOJOWE</b>
Rodzaj budynku	<b>BLOK</b>	Rok budowy	<b>1987</b>
Standard	<b>DOBRY</b>	Materiał ścian	<b>WIELKA PŁYTA</b>
Technika budowy	<b>TRADYCYJNA</b>	Typ kuchni	<b>Z OKNEM, ODDZIELNA</b>
Powierzchnia kuchni	<b>5.74 m<sup>2</sup></b>	Wyposażenie kuchni	<b>CZĘŚCIOWE</b>
Liczba łazienek	<b>1</b>	Powierzchnia łazienek	<b>2.20</b>
Stan łazienki	<b>DOBRY</b>	Wyposażenie łazienki	<b>CZĘŚCIOWE</b>
Liczba WC	<b>1</b>	Powierzchnia WC	<b>1</b>
Droga dojazdowa	<b>ULICA OSIEDLOWA</b>	Rodzaj nawierzchni	<b>ASFALTOWA - KOSTKA</b>
Liczba pokoi	<b>2</b>	Piętro	<b>3</b>
Liczba pięter	<b>4</b>	Ilość poziomów	<b>1</b>
Umeblowanie	<b>CZĘŚCIOWE</b>	Źródło c.w.	<b>SIEĆ MIEJSKA</b>
Ogrzewanie	<b>C.O. Z SIECI MIEJSKIEJ</b>	Podpiwniczenie /piwnica	<b>PIWNICA</b>
Powierzchnia piwnicy	<b>8, 00 m<sup>2</sup></b>	Dostępne sieci	<b>woda, kanalizacja , prąd, gaz</b>
Instalacje	<b>prąd, gaz</b>	Stan instalacji	<b>NOWA</b>
Forma własności	<b>PEŁNA WŁASNOŚĆ</b>	Winda w nieruchomości	<b>NIE</b>

Energia elektryczna	<b>TAK</b>	Napięcie 400V (siła)	<b>TAK</b>
Podłączony gaz	<b>TAK</b>	Podłączony wodociąg	<b>TAK</b>
Podłączona kanalizacja	<b>TAK</b>	Rodzaj kanalizacji	<b>MIEJSKA</b>
Źródło wody	<b>WODA MIEJSKA</b>	Klimatyzacja	<b>NIE</b>
Wentylacja	<b>TAK</b>	Domofon	<b>TAK</b>
Rodzaj okien	<b>PLASTIKOWE</b>	Rodzaj podłogi	<b>DESKI</b>
Czy jest KW	<b>TAK</b>	Wodomierz	<b>TAK</b>
Garaż	<b>NIE</b>	Typ parkingu	<b>ASFALTOWY, NA ULICY</b>
Balkon	<b>TAK</b>	Ilość balkonów	<b>1</b>
Powierzchnia balkonu	<b>5.63 m<sup>2</sup></b>	Widok na wschód	<b>TAK</b>
Widok na zachód	<b>TAK</b>	Osobne WC	<b>TAK</b>
Czynsz administracyjny	<b>510, 00 PLN</b>		



Jolanta Dzięgiel  
właściciel

+48 724 831 980  
biuro@dreamhousebn.pl

Więcej ofert na stronie [www.dreamhousebn.pl](http://www.dreamhousebn.pl)