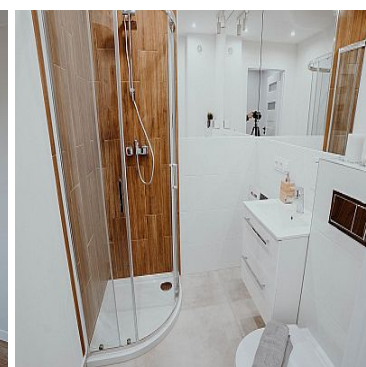
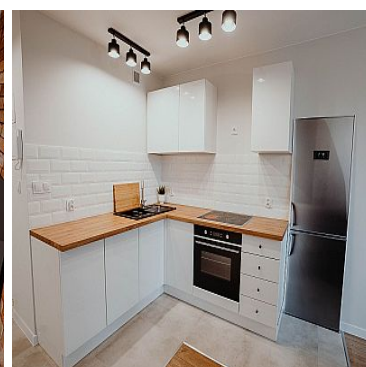
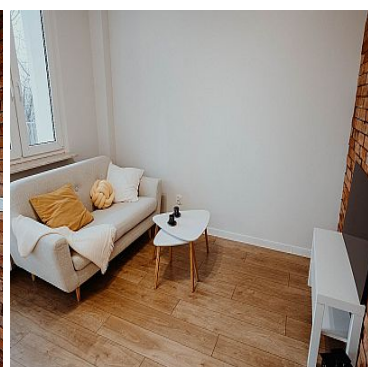
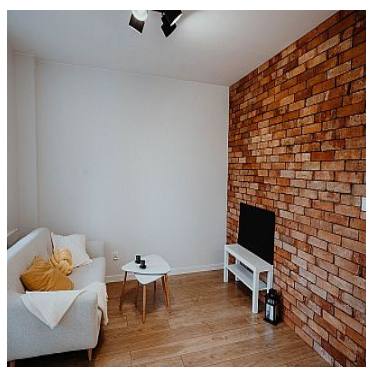
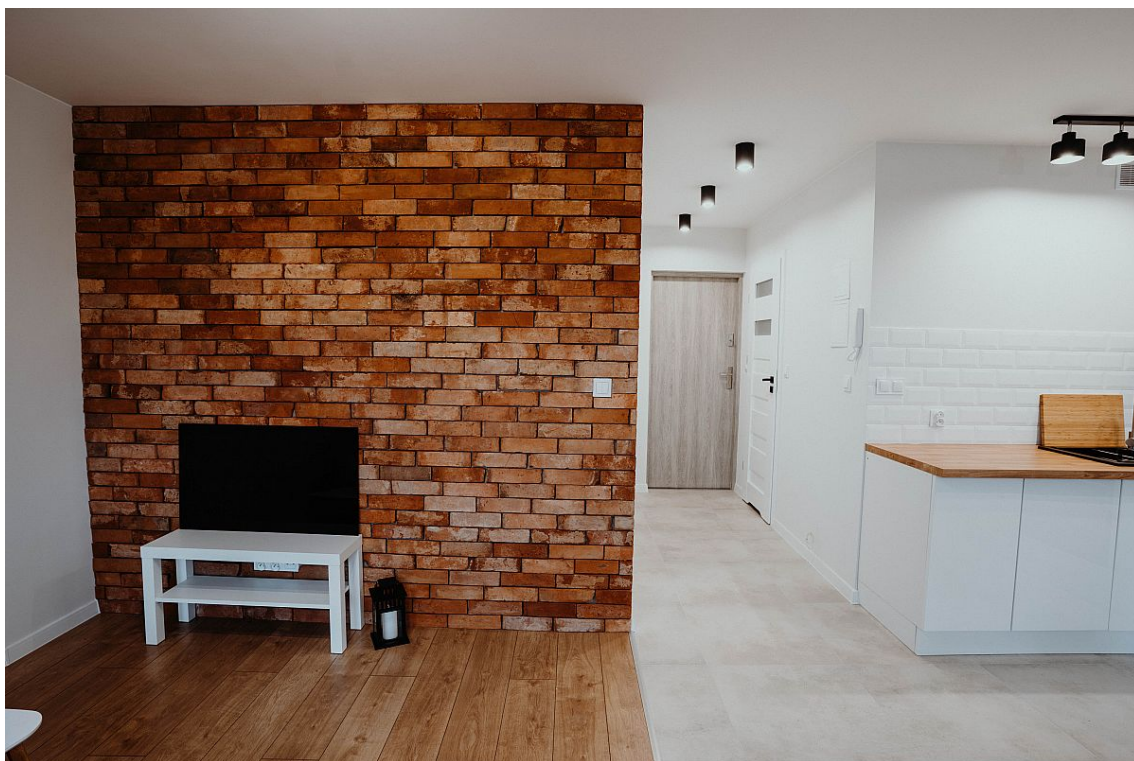


MIESZKANIE NA SPRZEDAŻ

liczba pokoi: 3, pow. całkowita: 44,00 m²,

Świdnik

Cena **349 700** zł



Mamy przyjemność przedstawić Państwu 3 pokojowe mieszkanie po generalnym remoncie.

Powierzchnia nieruchomości to 44m². Znajdziemy tutaj:

- pokój dzienny połączony z aneksem kuchennym (w cenie zabudowa bez AGD)
- sypialnia (11m²)
- sypialnia (9m²)
- łazienka z wc
- przedpokój (miejsce na szafę)

Nieruchomość z balkonem i przynależną piwnicą (ok 4m²)



DREAM HOUSE BN
ul. Wincentego Witosa 2/16
+48 724 831 980
biuro@dreamhousebn.pl

Zakres prac remontowych obejmował:

- wymianę drzwi wewnętrznych
- wymianę drzwi wejściowych
- gładzie, wylewki
- wymianę instalacji elektrycznej oraz wodno-kanalizacyjnej
- nowa glazura, gres, panele podłogowe
- pełen montaż sanitariatów

Zdjęcia przedstawiają wcześniejszą realizację.

Standard będzie podobny. Rzut pokazuje aktualny układ mieszkania. Koniec remontu zaplanowany na początek marca.

Zapraszam do kontaktu i na prezentację

724831980

Piotr

Symbol	29/DHB/OMS	Cena	349 700, 00 PLN
Województwo	LUBELSKIE	Powiat	świdnicki
Za co opłaty dodatkowe	PRĄD, GAZ	Rozkład mieszkania	DWUSTRONNE
Stan budynku	BARDZO DOBRY	Rodzaj nieruchomości	MIESZKANIE
Rodzaj transakcji	SPRZEDAŻ	Status	AKTUALNA
Rodzaj rynku	WTÓRNY	Kraj	POLSKA
Powierzchnia całkowita	44, 00 m²	Miejscowość	Świdnik
Kod pocztowy	21-040	Rodzaj mieszkania	TYPOWE
Rodzaj budynku	BLOK	Standard	IDEALNY
Typ kuchni	ANEKS KUCHENNY, POŁĄCZONA Z SALONEM	Wyposażenie kuchni	CZĘŚCIOWE
Stan łazienki	BARDZO DOBRY	Wyposażenie łazienki	CZĘŚCIOWE
Droga dojazdowa	CICHA ULICA	Rodzaj nawierzchni	ASFALTOWA - KOSTKA
Liczba pokoi	3	Piętro	1
Liczba pięter	4	Ilość poziomów	1
Umeblowanie	CZĘŚCIOWE	Źródło c.w.	GAZOWY PRZEPŁYWOWY
Ogrzewanie	C.O. Z SIECI MIEJSKIEJ	Podpiwniczenie /piwnica	PIWNICA
Powierzchnia piwnicy	4, 00 m²	Stan instalacji	PO WYMIANIE
Winda w nieruchomości	NIE	Energia elektryczna	TAK
Napięcie 400V (siła)	TAK	Podłączony wodociąg	TAK
Podłączona kanalizacja	TAK	Rodzaj kanalizacji	MIEJSKA
Źródło wody	WODA MIEJSKA	Rodzaj okien	PLASTIKOWE
Rodzaj podłogi	PANELE	Wodomierz	TAK
Typ parkingu	ASFALTOWY, NA ULICY	Balkon	TAK
Widok na wschód	TAK	Widok na zachód	TAK
Osobne WC	NIE	Czynsz administracyjny	350, 00 PLN



DREAM HOUSE BN
ul. Wincentego Witosa 2/16
+48 724 831 980
biuro@dreamhousebn.pl



Jolanta Dzięciel
właściciel

+48 724 831 980
biuro@dreamhousebn.pl

Więcej ofert na stronie **www.dreamhousebn.pl**