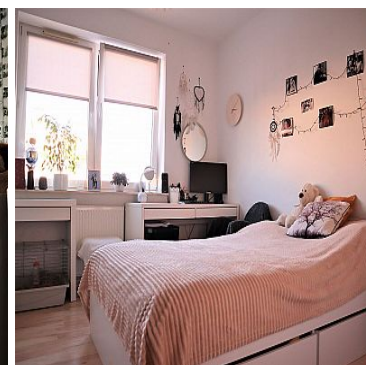
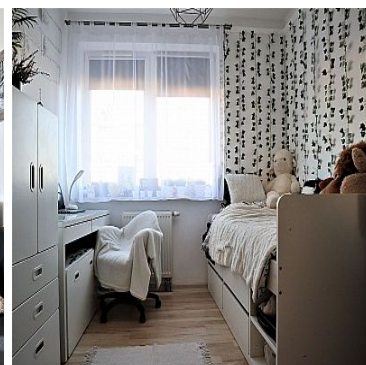
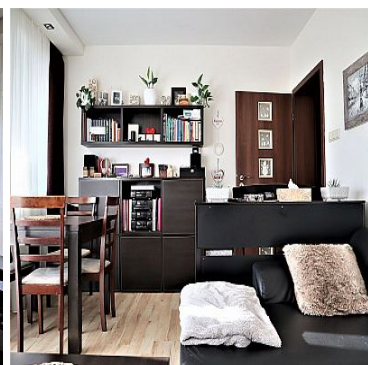


## MIESZKANIE NA SPRZEDAŻ

liczba pokoi: 3, pow. całkowita: 67,00 m<sup>2</sup>,

Świdnik

Cena **530 000** zł



Mamy ogromną przyjemność przedstawić Państwu 3 pokojowe mieszkanie w Świdniku.

Nieruchomość położona na drugim piętrze niskiego bloku.

Blok z 2006 roku. Lokal stanowiący odrębną nieruchomość o powierzchni 67m<sup>2</sup>.

W skład mieszkania wchodzi:

- salon (18.79m<sup>2</sup>)
- pokój (11.65m<sup>2</sup>)
- pokój (9.88m<sup>2</sup>)
- kuchnia(10.33m<sup>2</sup>)
- łazienka (4.44m<sup>2</sup>)



DREAM HOUSE BN  
ul. Wincentego Witosa 2/16  
+48 724 831 980  
biuro@dreamhousebn.pl

- oddzielna toaleta (1.30m<sup>2</sup>)
- przedpokój (10.43m<sup>2</sup>)

Z salonu wyjście na przestronny około 12m balkon, częściowo zabudowany.

Do mieszkania przynależą dwie piwnice. Obie po 2.5m<sup>2</sup>

Wystawa okien to północ południe. Dzięki czemu nieruchomość jest ciepła i doświetlona.

Blok posiada własną kotłownię.

Mieszkanie ciche, widok na zieleń, bogata infrastruktura dookoła sklepy, przedszkole, szkoła, kościół. Pod blokiem liczne miejsca parkingowe.

Zapraszam do kontaktu i na prezentację

724831980

Piotr



Symbol	<b>31/DHB/OMS</b>	Cena	<b>530 000, 00 PLN</b>
Województwo	<b>LUBELSKIE</b>	Powiat	<b>świdnicki</b>
Za co opłaty dodatkowe	<b>PRĄD</b>	Gmina	<b>Świdnik</b>
Rozkład mieszkania	<b>DWUSTRONNE</b>	Wyposażenie łazienki (wykaz)	<b>WANNA, GRZEJNIK DRABINKOWY, LUSTRO</b>
Stan budynku	<b>BARDZO DOBRY</b>	Rodzaj nieruchomości	<b>MIESZKANIE</b>
Rodzaj transakcji	<b>SPRZEDAŻ</b>	Status	<b>AKTUALNA</b>
Rodzaj rynku	<b>WTÓRNY</b>	Kraj	<b>POLSKA</b>
Powierzchnia całkowita	<b>67, 00 m<sup>2</sup></b>	Miejscowość	<b>Świdnik</b>
Kod pocztowy	<b>21-040</b>	Rodzaj mieszkania	<b>TYPOWE, 3-POKOJOWE</b>
Rodzaj budynku	<b>BLOK</b>	Rok budowy	<b>2006</b>
Standard	<b>IDEALNY</b>	Konstrukcja budynku	<b>TRADYCYJNA</b>
Materiał ścian	<b>CEGŁA</b>	Technika budowy	<b>TRADYCYJNA</b>
Typ kuchni	<b>Z OKNEM, ODDZIELNA</b>	Powierzchnia kuchni	<b>10.33 m<sup>2</sup></b>
Wyposażenie kuchni	<b>CZĘŚCIOWE</b>	Liczba łazienek	<b>1</b>
Powierzchnia łazienek	<b>4.44</b>	Stan łazienki	<b>BARDZO DOBRY</b>
Wyposażenie łazienki	<b>CZĘŚCIOWE</b>	Liczba WC	<b>1</b>
Powierzchnia WC	<b>1.30</b>	Droga dojazdowa	<b>CICHA ULICA</b>
Rodzaj nawierzchni	<b>ASFALTOWA - KOSTKA</b>	Liczba pokoi	<b>3</b>
Piętro	<b>2</b>	Liczba pięter	<b>3</b>
Ilość poziomów	<b>1</b>	Umeblowanie	<b>CZĘŚCIOWE</b>
Źródło c.w.	<b>SIEĆ MIEJSKA</b>	Ogrzewanie	<b>C.O. Z SIECI LOKALNEJ</b>
Podpiwniczenie /piwnica	<b>PIWNICA</b>	Powierzchnia piwnicy	<b>5, 00 m<sup>2</sup></b>
Dostępne sieci	<b>woda, kanalizacja , prąd, gaz</b>	Stan instalacji	<b>NOWA</b>
Forma własności	<b>ODRĘBNA WŁASNOŚĆ</b>	Winda w nieruchomości	<b>NIE</b>
Energia elektryczna	<b>TAK</b>	Napięcie 400V (siła)	<b>TAK</b>

Podłączony gaz	<b>TAK</b>	Podłączony wodociąg	<b>TAK</b>
Podłączona kanalizacja	<b>TAK</b>	Rodzaj kanalizacji	<b>MIEJSKA</b>
Źródło wody	<b>WODA MIEJSKA</b>	Wentylacja	<b>TAK</b>
Domofon	<b>TAK</b>	Rodzaj okien	<b>ALUMINIOWE</b>
Rodzaj podłogi	<b>PANELE</b>	Czy jest KW	<b>TAK</b>
Licznik prądu	<b>TAK</b>	Wodomierz	<b>TAK</b>
Typ parkingu	<b>NA ULICY, ASFALTOWY</b>	Balkon	<b>TAK</b>
Ilość balkonów	<b>1</b>	Powierzchnia balkonu	<b>12 m<sup>2</sup></b>
Widok na północ	<b>TAK</b>	Widok na południe	<b>TAK</b>
Osobne WC	<b>TAK</b>	Czynsz administracyjny	<b>650, 00 PLN</b>



Jolanta Dzięciel  
właściciel

+48 724 831 980  
biuro@dreamhousebn.pl

Więcej ofert na stronie [www.dreamhousebn.pl](http://www.dreamhousebn.pl)