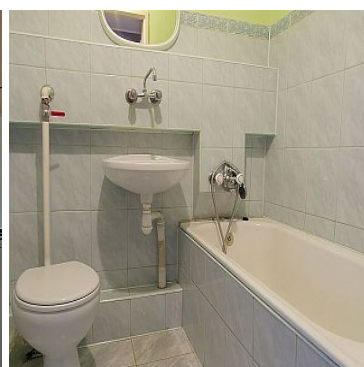
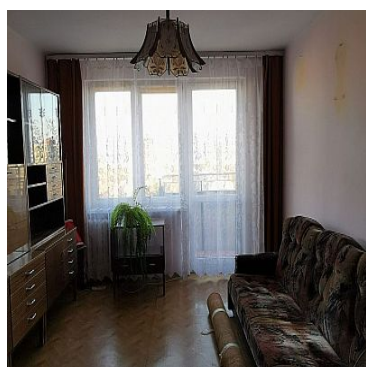


MIESZKANIE NA SPRZEDAŻ

liczba pokoi: 3, pow. całkowita: 48,00 m²,

Lublin

Cena **350 000** zł



Na sprzedaż 3 pokojowe mieszkanie do remontu.

Nieruchomość położona na 8 piętrze. Kalinowszczyzna.

W skład mieszkania wchodzi:

- pokój z wyjściem na balkon (16.82m²)

- pokój (8.94m²)



DREAM HOUSE BN
ul. Wincentego Witosa 2/16
+48 724 831 980
biuro@dreamhousebn.pl

- pokój (8.50m²)

- kuchnia (6.21m²)

- łazienka z wc (2.23m²)

Okna wymienione na pcv.

Do nieruchomości przynależy piwnica (ok 3m²).

W bloku zainstalowane 2 cichobieżne windy)

Czynsz w wysokości 450zł.

Ciepła woda i ogrzewanie z sieci miejskiej.

Biuro Nieruchomości Dream House

Zapraszam do kontaktu i na prezentację

724831980

Piotr

Symbol	32/DHB/OMS	Cena	350 000, 00 PLN
Województwo	LUBELSKIE	Za co opłaty dodatkowe	PRĄD, GAZ
Rozkład mieszkania	DWUSTRONNE	Stan budynku	BARDZO DOBRY
Rodzaj nieruchomości	MIESZKANIE	Rodzaj transakcji	SPRZEDAŻ
Status	AKTUALNA	Nieruchomość dostępna od	14.02.2022
Kraj	POLSKA	Powierzchnia całkowita	48, 00 m²
Miejscowość	Lublin	Kod pocztowy	20-247
Powierzchnia użytkowa	48, 00 m²	Rodzaj mieszkania	TYPOWE
Rodzaj budynku	WIEŻOWIEC	Rok budowy	1975
Standard	DO REMONTU	Materiał ścian	WIELKA PŁYTA
Technika budowy	TRADYCYJNA	Typ kuchni	Z OKNEM, ODDZIELNA
Powierzchnia kuchni	6.21 m²	Wyposażenie kuchni	CZĘŚCIOWE
Liczba łazienek	1	Powierzchnia łazienek	2.23
Stan łazienki	DO REMONTU	Wyposażenie łazienki	CZĘŚCIOWE
Droga dojazdowa	CICHA ULICA	Rodzaj nawierzchni	ASFALTOWA - KOSTKA
Liczba pokoi	3	Piętro	8
Liczba pięter	10	Ilość poziomów	1
Umeblowanie	CZĘŚCIOWE	Źródło c.w.	SIEĆ MIEJSKA
Ogrzewanie	C.O. Z SIECI MIEJSKIEJ	Podpiwniczenie /piwnica	PIWNICA
Powierzchnia piwnicy	3, 00 m²	Stan instalacji	DO WYMIANY
Forma własności	PEŁNA WŁASNOŚĆ	Winda w nieruchomości	TAK
Ilość wind	2	Energia elektryczna	TAK
Napięcie 400V (siła)	TAK	Podłączony gaz	TAK
Podłączony wodociąg	TAK	Podłączona kanalizacja	TAK
Rodzaj kanalizacji	MIEJSKA	Źródło wody	WODA MIEJSKA
Uciążliwość okolicy	CICHE	Wentylacja	TAK

Monitoring	TAK	Domofon	TAK
Rodzaj okien	PLASTIKOWE	Rodzaj podłogi	LINOLEUM
Czy jest KW	TAK	Wodomierz	TAK
Typ parkingu	NA ULICY, ASFALTOWY	Balkon	TAK
Ilość balkonów	1	Powierzchnia balkonu	1.50 m²
Widok na południe	TAK	Widok na wschód	TAK
Osobne WC	NIE	Czynsz administracyjny	425, 00 PLN



Jolanta Dzięgiel
właściciel

+48 724 831 980
biuro@dreamhousebn.pl

Więcej ofert na stronie www.dreamhousebn.pl