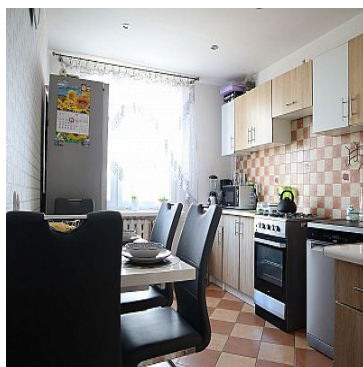
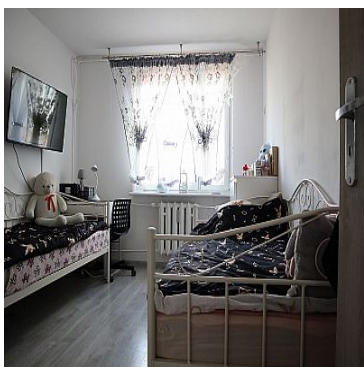


## MIESZKANIE NA SPRZEDAŻ

liczba pokoi: 2, pow. całkowita: 50,00 m<sup>2</sup>,

Świdnik

Cena **375 000** zł



Przedstawiam 50m mieszkanie na sprzedaż w Świdniku.  
Nieruchomość położona na czwartym piętrze niskiego bloku.

W skład której wchodzi:

- pokój (19.06m<sup>2</sup>)
- pokój (12.08m<sup>2</sup>)
- kuchnia (10.07m<sup>2</sup>)
- łazienka (3.82m<sup>2</sup>)

Do mieszkania przynależy duży balkon (6.5m<sup>2</sup>) oraz piwnica (6.5m<sup>2</sup>)



DREAM HOUSE BN  
ul. Wincentego Witosa 2/16  
+48 724 831 980  
biuro@dreamhousebn.pl

Woda jak i ogrzewanie z sieci miejskiej.

Wystawa okien wschód-zachód (bardzo dobrze doświetlone)

Nowe okna PCV.

Miedziana instalacja elektryczna.

Dookoła bloku dużo miejsc parkingowych, sklepy (Biedronka, Lidl , Carrefour) ,

Mcdonald , piekarnia ,apteka.

Liczne tereny zielone.

Zapraszam na prezentację

724831980

Piotr



DREAM HOUSE BN  
ul. Wincentego Witosa 2/16  
+48 724 831 980  
biuro@dreamhousebn.pl

Symbol	<b>33/DHB/OMS</b>	Cena	<b>375 000, 00 PLN</b>
Województwo	<b>LUBELSKIE</b>	Powiat	<b>świdnicki</b>
Za co opłaty dodatkowe	<b>PRĄD</b>	Gmina	<b>Świdnik</b>
Rozkład mieszkania	<b>DWUSTRONNE</b>	Wyposażenie łazienki (wykaz)	<b>PRYSZNIC, WC, LUSTRO</b>
Stan budynku	<b>BARDZO DOBRY</b>	Rodzaj nieruchomości	<b>MIESZKANIE</b>
Rodzaj transakcji	<b>SPRZEDAŻ</b>	Status	<b>AKTUALNA</b>
Rodzaj rynku	<b>WTÓRNY</b>	Nieruchomość dostępna od	<b>12.04.2022</b>
Kraj	<b>POLSKA</b>	Powierzchnia całkowita	<b>50, 00 m<sup>2</sup></b>
Miejscowość	<b>Świdnik</b>	Kod pocztowy	<b>21-040</b>
Rodzaj mieszkania	<b>BLOK, 2-POKOJOWE</b>	Rodzaj budynku	<b>BLOK</b>
Rok budowy	<b>1998</b>	Standard	<b>BARDZO DOBRY</b>
Technika budowy	<b>TRADYCYJNA</b>	Typ kuchni	<b>Z OKNEM, ODDZIELNA</b>
Powierzchnia kuchni	<b>10.07 m<sup>2</sup></b>	Wyposażenie kuchni	<b>CZĘŚCIOWE</b>
Liczba łazienek	<b>1</b>	Powierzchnia łazienek	<b>3.82</b>
Stan łazienki	<b>BARDZO DOBRY</b>	Wyposażenie łazienki	<b>CZĘŚCIOWE</b>
Droga dojazdowa	<b>CICHA ULICA</b>	Rodzaj nawierzchni	<b>ASFALTOWA - KOSTKA</b>
Liczba pokoi	<b>2</b>	Piętro	<b>4</b>
Liczba pięter	<b>4</b>	Ilość poziomów	<b>1</b>
Umeblowanie	<b>CZĘŚCIOWE</b>	Źródło c.w.	<b>SIEĆ MIEJSKA</b>
Ogrzewanie	<b>C.O. Z SIECI MIEJSKIEJ</b>	Podpiwniczenie /piwnica	<b>PIWNICA</b>
Powierzchnia piwnicy	<b>6, 50 m<sup>2</sup></b>	Dostępne sieci	<b>woda, kanalizacja , prąd, gaz</b>
Stan instalacji	<b>PO WYMIANIE</b>	Forma własności	<b>SPÓŁDZIELCZE WŁASNOŚCIOWE Z KW</b>
Winda w nieruchomości	<b>NIE</b>	Energia elektryczna	<b>TAK</b>
Podłączony gaz	<b>TAK</b>	Podłączony wodociąg	<b>TAK</b>

Podłączona kanalizacja	<b>TAK</b>	Rodzaj kanalizacji	<b>MIEJSKA</b>
Źródło wody	<b>WODA MIEJSKA</b>	Klimatyzacja	<b>NIE</b>
Wentylacja	<b>TAK</b>	Domofon	<b>TAK</b>
Rodzaj okien	<b>PLASTIKOWE</b>	Rodzaj podłogi	<b>PANELE</b>
Czy jest KW	<b>TAK</b>	Licznik prądu	<b>TAK</b>
Wodomierz	<b>TAK</b>	Garaż	<b>NIE</b>
Typ parkingu	<b>ASFALTOWY</b>	Balkon	<b>TAK</b>
Ilość balkonów	<b>1</b>	Powierzchnia balkonu	<b>6.5 m<sup>2</sup></b>
Widok na wschód	<b>TAK</b>	Widok na zachód	<b>TAK</b>
Osobne WC	<b>NIE</b>	Czynsz administracyjny	<b>550, 00 PLN</b>



Jolanta Dzięciel  
właściciel

+48 724 831 980  
biuro@dreamhousebn.pl

Więcej ofert na stronie [www.dreamhousebn.pl](http://www.dreamhousebn.pl)