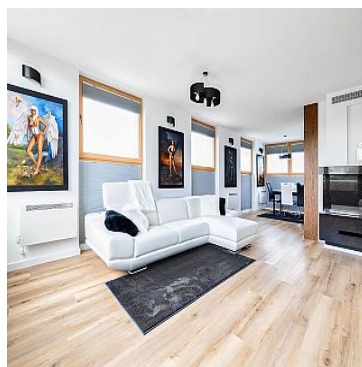
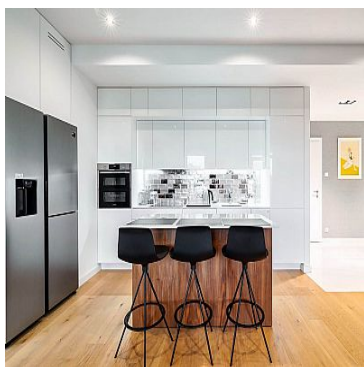


MIESZKANIE NA SPRZEDAŻ

liczba pokoi: 4, pow. całkowita: 150,00 m²,

Lublin

Cena **1 500 000** zł



Zapraszamy do zapoznania się z ofertą pięknego, przestronnego 150m apartamentu na ul. Chodźki. Luksusowy i kompletnie wykończony z dbałością o każdy szczegół, położony na trzecim, i zarazem ostatnim, piętrze, dzięki czemu z każdego pomieszczenia jest swobodny widok.

Na piętro wjedziemy cichobieżną windą.

Opis apartamentu:

Oferowane mieszkanie to 150-metrowa powierzchnia użytkowa, luksusowo wykończona od A do Z - przyszli mieszkańcy mogą się wprowadzić z dnia na dzień.

W apartamencie znajdują się:

- przestronny, salon z kuchnią z którego wyjdziemy na balkon, piękny widok na tereny zielone (42.56m) balkon (6.90m²)
- gustownie urządzona sypialnia (20.80 m²) z wyjściem na balkon
- w pełni wyposażony pokój (13.30 m²)
- luksusowo wykończona łazienka w której znajdziemy wannę z hydromasażem oraz pralkę i suszarkę(firmy BOSH. Nowe ,nigdy nie używane) (6.31 m²)
- luksusowo wykończona łazienka z prysznicem i toaletą (3.60 m²)
- przestronna jadalnia z częścią kominkową (42m²) z wyjściem na balkon (7.80m²)
- oddzielna toaleta (1.44m²)
- przestronna garderoba z licznymi szafami (10.20m²)
- elegancki przedpokój (8.70 m²)

Aby podkreślić Państwu wyjątkowość oferowanego apartamentu, w ogłoszeniu znajdziecie Państwo szczegółowe zdjęcia, zaś poniżej prezentujemy wybrane cechy które odróżniają nasz apartament od innych mieszkań

Cechy szczegółowe apartamentu:

- apartament wyposażony w nowoczesny układ klimatyzacji(w każdym pomieszczeniu oddzielnie) sprawnie schładzający mieszkanie w gorące, letnie dni z dodatkową możliwością ogrzewania w zimie
- wszystkie meble wykonane są ze stolarki drewnianej, na dedykowane zamówienie;
- podłogi wykonane z drewna dębowego najwyższej jakości oraz panele
- kuchnia wykonana według indywidualnego projektu wyposażona w najwyższej jakości sprzęty: lodówka dwudrzwiowa Samsung, nowa zmywarka Bosh otwierana na dotyk, nowy piekarnik z funkcją grilla Samsung, nowa płyta indukcyjna Samsung
- wszystkie okna w mieszkaniu wyposażone w dedykowane żaluzje



- w salonie, sypialni oraz w pokoju duże telewizory Samsung
- cały apartament wykończony jest najwyższej jakości tapetami, nadającymi dodatkowo luksusowego charakteru;
- w części salonowej, która jest wyjątkowo przestronna znajduje się duża sofa i gustowne fotele
- cały apartament objęty systemem inteligentnego oświetlenia.

Opis lokalizacji:

Apartament znajduje się na nowoczesnym, ekskluzywnym, zamkniętym osiedlu, z oddzielnymi wyjściami do niego przez specjalne furtki z kodem.

Przyszli mieszkańcy będą mogli cieszyć się idealnym połączeniem ciszy i spokoju, wraz z błyskawicznym dojazdem do Centrum.

Dla rodzin z dziećmi ważną może być także bliskość niezliczonych przedszkoli i szkół (zarówno państwowych jak i prywatnych), a także wiele lokalnych sklepików i dużych sklepów

Apartament wyposażony jest w 2 oddzielne, murowane garaże (przylegające do siebie, połączone przez wyburzenie ścianki działowej) każdy wielkości 14.31m² otwierany na pilota, na poziom -1 zjedziemy cichobieżną windą (zakup obligatoryjny). Oba w cenie 150000 zł) dodatkowo przed budynkiem znajdują się miejsca dla gości.

Do nieruchomości przynależy komórka lokatorska (3m²)

Apartament wyposażony jest w alarm sterowany aplikacją

Zapraszam na prezentację i do kontaktu

724831980

Piotr

Symbol	37/DHB/OMS	Cena	1 500 000, 00 PLN
Województwo	LUBELSKIE	Za co opłaty dodatkowe	PRĄD
Rozkład mieszkania	DWUSTRONNE	Komórka lokatorska	TAK
Stan budynku	BARDZO DOBRY	Rodzaj nieruchomości	MIESZKANIE
Rodzaj transakcji	SPRZEDAŻ	Status	AKTUALNA
Rodzaj rynku	WTÓRNY	Nieruchomość dostępna od	08.07.2022
Kraj	POLSKA	Powierzchnia całkowita	150, 00 m²
Miejscowość	Lublin	Kod pocztowy	20-097
Rodzaj mieszkania	APARTAMENT, 4-POKOJOWE	Rodzaj budynku	BLOK
Rok budowy	2017	Standard	IDEALNY
Konstrukcja budynku	TRADYCYJNA	Materiał ścian	PUSTAK
Technika budowy	TRADYCYJNA	Typ kuchni	Z OKNEM, POŁĄCZONA Z SALONEM
Wyposażenie kuchni	PEŁNE	Liczba łazienek	3
Stan łazienki	BARDZO DOBRY	Liczba WC	2
Droga dojazdowa	CICHA ULICA	Rodzaj nawierzchni	ASFALTOWA - KOSTKA
Liczba pokoi	4	Piętro	3
Liczba pięter	3	Ilość poziomów	1
Umeblowanie	PEŁNE	Źródło c.w.	SIEĆ MIEJSKA
Ogrzewanie	C.O. Z SIECI MIEJSKIEJ	Podpiwniczenie /piwnica	PIWNICA
Powierzchnia piwnicy	3, 00 m²	Dostępne sieci	prąd
Instalacje	prąd	Stan instalacji	NOWA
Forma własności	ODRĘBNA WŁASNOŚĆ	Winda w nieruchomości	TAK
Energia elektryczna	TAK	Napięcie 400V (siła)	TAK
Podłączony gaz	NIE	Podłączony wodociąg	TAK
Podłączona kanalizacja	TAK	Rodzaj kanalizacji	MIEJSKA

Źródło wody	WODA MIEJSKA	Uciążliwość okolicy	CICHE
Klimatyzacja	TAK	Wentylacja	TAK
Internet	TAK	Telewizor	TAK
Lodówka	TAK	Pralka	TAK
Piekarnik	TAK	Zmywarka	TAK
Kuchnia indukcyjna	TAK	Alarm	TAK
Monitoring	TAK	Drzwi antywłamaniowe	TAK
Osiedle zamknięte	TAK	Domofon	TAK
Rodzaj okien	PLASTIKOWE	Rodzaj podłogi	PANELE
Czy jest KW	TAK	Wodomierz	TAK
Garaż	TAK	Typ garażu	W BUDYNKU
Miejsz garażowych	2	Garderoba	TAK
Balkon	TAK	Ilość balkonów	2
Widok na południe	TAK	Widok na wschód	TAK
Rolety	TAK	Suszarka do ubrań	TAK
Osobne WC	TAK	Czynsz administracyjny	600, 00 PLN



Piotr Dzięgiel
właściciel

+48 724 831 980
biuro@dreamhousebn.pl

Więcej ofert na stronie www.dreamhousebn.pl