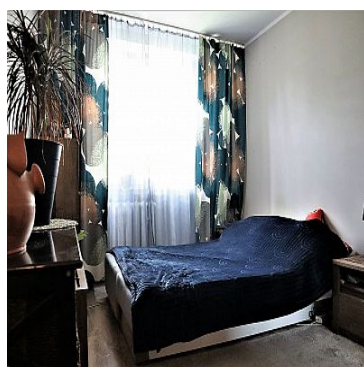


MIESZKANIE NA SPRZEDAŻ

liczba pokoi: 4, pow. całkowita: 82,00 m²,

Świdnik

Cena **499 000** zł



Zapraszam do zapoznania się z ofertą sprzedaży bardzo przestronnego (81.40 m²) mieszkania w Świdniku. Nieruchomość położona na wysokim parterze w skład której wchodzi:

- salon z wyjściem na balkon (19.20m²)
- pokój (12.70 m²)
- pokój (11.1 m²)
- pokój (8.60 m²)
- kuchnia (8.60 m²)
- łazienka (3.80 m²)
- oddzielna toaleta (1.6 m²)



DREAM HOUSE BN
ul. Wincentego Witosa 2/16
+48 724 831 980
biuro@dreamhousebn.pl

- korytarz (15.80 m2)

Z salonu wyjście na duży, słoneczny balkon (ok 8m2).

Do mieszkania przynależy piwnica o wielkości 8.60 m2

Wzdłuż całego korytarza szafa w zabudowie .

Ciepła woda jak i ogrzewanie z sieci miejskiej.

Okna plastikowe po wymianie z wystawą północny zachód.

W mieszkaniu została również wymieniona instalacja elektryczna.

Cicha, spokojna okolica z licznymi sklepami, Galerią Venus oraz terenami zielonymi.

Zapraszam na prezentację i do kontaktu

724831980

Piotr



Symbol	39/DHB/OMS	Cena	499 000, 00 PLN
Województwo	LUBELSKIE	Powiat	świdnicki
Za co opłaty dodatkowe	GAZ, PRĄD	Gmina	Świdnik
Rozkład mieszkania	DWUSTRONNE	Wyposażenie łazienki (wykaz)	WANNA, GRZEJNIK DRABINKOWY, LUSTRO
Stan budynku	BARDZO DOBRY	Rodzaj nieruchomości	MIESZKANIE
Rodzaj transakcji	SPRZEDAŻ	Status	AKTUALNA
Rodzaj rynku	WTÓRNY	Nieruchomość dostępna od	19.07.2022
Kraj	POLSKA	Powierzchnia całkowita	82, 00 m²
Miejscowość	Świdnik	Kod pocztowy	21-040
Rodzaj mieszkania	WYSOKI PARTER, 4-PKOJOWE	Rodzaj budynku	BLOK
Rok budowy	1994	Standard	BARDZO DOBRY
Materiał ścian	PUSTAK	Technika budowy	TRADYCYJNA
Typ kuchni	Z OKNEM, ODDZIELNA	Powierzchnia kuchni	8.60 m²
Wyposażenie kuchni	CZĘŚCIOWE	Liczba łazienek	1
Powierzchnia łazienek	3.80	Stan łazienki	BARDZO DOBRY
Wyposażenie łazienki	CZĘŚCIOWE	Liczba WC	1
Powierzchnia WC	1.60	Droga dojazdowa	CICHA ULICA
Rodzaj nawierzchni	ASFALTOWA - KOSTKA	Liczba pokoi	4
Liczba sypialni	4	Piętro	parter
Liczba pięter	4	Ilość poziomów	1
Umeblowanie	CZĘŚCIOWE	Źródło c.w.	SIEĆ MIEJSKA
Ogrzewanie	C.O. Z SIECI MIEJSKIEJ	Podpiwniczenie /piwnica	PIWNICA
Powierzchnia piwnicy	8, 00 m²	Instalacje	PRĄD, GAZ
Stan instalacji	PO WYMIANIE	Forma własności	SPÓŁDZIELCZE WŁASNOŚCIOWE Z KW

Winda w nieruchomości	NIE	Energia elektryczna	TAK
Podłączony gaz	TAK	Podłączony wodociąg	TAK
Podłączona kanalizacja	TAK	Rodzaj kanalizacji	MIEJSKA
Źródło wody	WODA MIEJSKA	Klimatyzacja	NIE
Wentylacja	TAK	Domofon	TAK
Rodzaj okien	PLASTIKOWE	Rodzaj podłogi	PANELE, TERAKOTA
Czy jest KW	TAK	Wodomierz	TAK
Typ parkingu	ASFALTOWY	Balkon	TAK
Ilość balkonów	1	Powierzchnia balkonu	8 m²
Widok na północ	TAK	Widok na zachód	TAK
Osobne WC	TAK	Czynsz administracyjny	800, 00 PLN



Piotr Dzięciel
właściciel

+48 724 831 980
biuro@dreamhousebn.pl

Więcej ofert na stronie www.dreamhousebn.pl