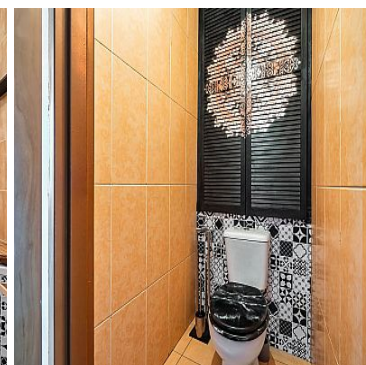
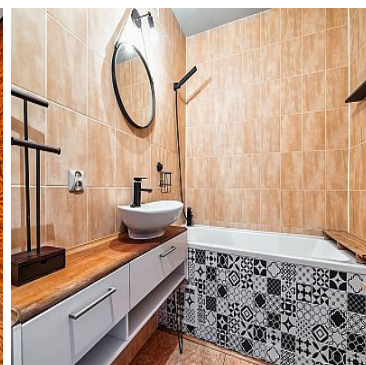
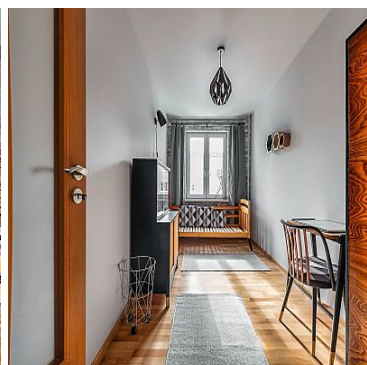
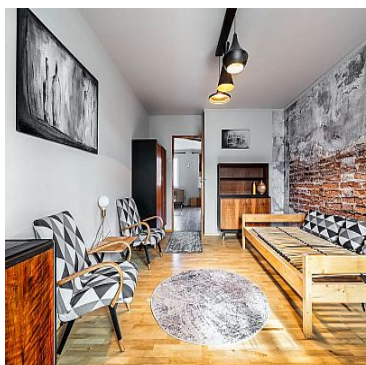


MIESZKANIE NA SPRZEDAŻ

liczba pokoi: 3, pow. całkowita: 60,00 m²,

Świdnik

Cena **385 000** zł



Na sprzedaż 3 pokojowe mieszkanie w Świdniku.
Nieruchomość o łącznej powierzchni 60m położona na osiedlu Wschód.

W skład w której wchodzi:

- salon (19.13 m²) połączony z kuchnią (5 m²)
- pokój (15.39 m²)
- pokój (10.88 m²)
- łazienka (3.5 m²)
- oddzielna toaleta (1.20 m²)
- korytarz (5 m²)



DREAM HOUSE BN
ul. Wincentego Witosa 2/16
+48 724 831 980
biuro@dreamhousebn.pl

Mieszkanie usytuowane na 3 piętrze niskiego bloku.
Wystawa okien północ południe. Duży balkon (5.5 m²)
Przynależna piwnica (6 m²)
Atutem jest brak piecyka gazowego. Woda i ogrzewanie z sieci miejskiej.
Czynsz ok 550 zł.
Mieszkanie po remoncie z wymianą elektryki i pionów.

W pobliżu szkoła nr 7, przychodnia, przedszkole, Biedronka, Kaufland

Zapraszam do kontaktu i na prezentację

724831980

Piotr

Symbol	40/DHB/OMS	Cena	385 000, 00 PLN
Województwo	LUBELSKIE	Powiat	świdnicki
Za co opłaty dodatkowe	PRĄD	Gmina	Świdnik
Rozkład mieszkania	DWUSTRONNE	Wyposażenie łazienki (wykaz)	WANNA, GRZEJNIK DRABINKOWY, UMYWALKA, SZAFKA, LUSTRO
Stan budynku	BARDZO DOBRY	Rodzaj nieruchomości	MIESZKANIE
Rodzaj transakcji	SPRZEDAŻ	Status	AKTUALNA
Rodzaj rynku	WTÓRNY	Nieruchomość dostępna od	10.08.2022
Kraj	POLSKA	Powierzchnia całkowita	60, 00 m²
Miejscowość	Świdnik	Kod pocztowy	21-040
Powierzchnia użytkowa	60, 00 m²	Rodzaj mieszkania	TYPOWE, 3-POKOJOWE
Rodzaj budynku	BLOK	Rok budowy	1988
Standard	IDEALNY	Konstrukcja budynku	TRADYCYJNA
Materiał ścian	INNA	Technika budowy	TRADYCYJNA
Typ kuchni	Z OKNEM, POŁĄCZONA Z SALONEM	Powierzchnia kuchni	5.00 m²
Wyposażenie kuchni	CZĘŚCIOWE	Liczba łazienek	1
Powierzchnia łazienek	3.5	Stan łazienki	BARDZO DOBRY
Wyposażenie łazienki	CZĘŚCIOWE	Liczba WC	1
Powierzchnia WC	1.20	Droga dojazdowa	ULICA OSIEDŁOWA
Rodzaj nawierzchni	ASFALTOWA - KOSTKA	Liczba pokoi	3
Piętro	3	Liczba pięter	4
Ilość poziomów	1	Umeblowanie	CZĘŚCIOWE
Źródło c.w.	SIEĆ MIEJSKA	Ogrzewanie	C.O. Z SIECI MIEJSKIEJ
Podpiwniczenie /piwnica	PIWNICA	Powierzchnia piwnicy	6, 00 m²

Dostępne sieci	GAS, PRĄD	Stan instalacji	PO WYMIANIE
Forma własności	ODRĘBNA WŁASNOŚĆ	Winda w nieruchomości	NIE
Energia elektryczna	TAK	Napięcie 400V (siła)	TAK
Podłączony gaz	TAK	Podłączony wodociąg	TAK
Podłączona kanalizacja	TAK	Rodzaj kanalizacji	MIEJSKA
Źródło wody	WODA MIEJSKA	Uciążliwość okolicy	CICHE
Klimatyzacja	NIE	Wentylacja	TAK
Domofon	TAK	Rodzaj okien	PLASTIKOWE
Rodzaj podłogi	PANELE, TERAKOTA	Czy jest KW	TAK
Licznik prądu	TAK	Wodomierz	TAK
Typ parkingu	NA ULICY	Balkon	TAK
Ilość balkonów	1	Powierzchnia balkonu	5.50 m²
Widok na północ	TAK	Widok na południe	TAK
Osobne WC	TAK	Czynsz administracyjny	550, 00 PLN



Piotr Dziegiel
właściciel

+48 724 831 980
biuro@dreamhousebn.pl

Więcej ofert na stronie www.dreamhousebn.pl