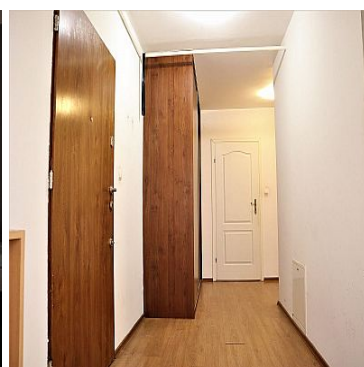
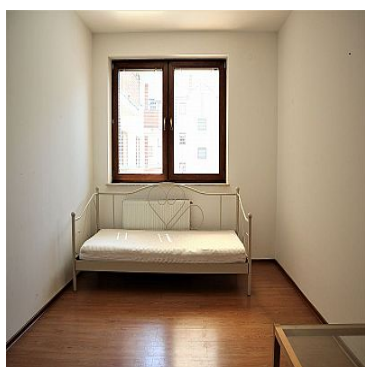
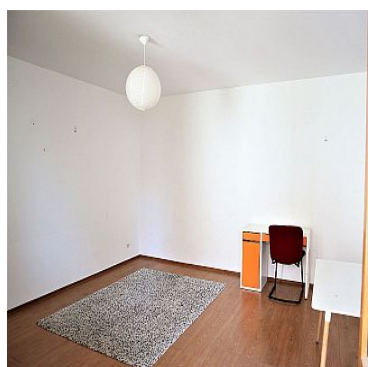
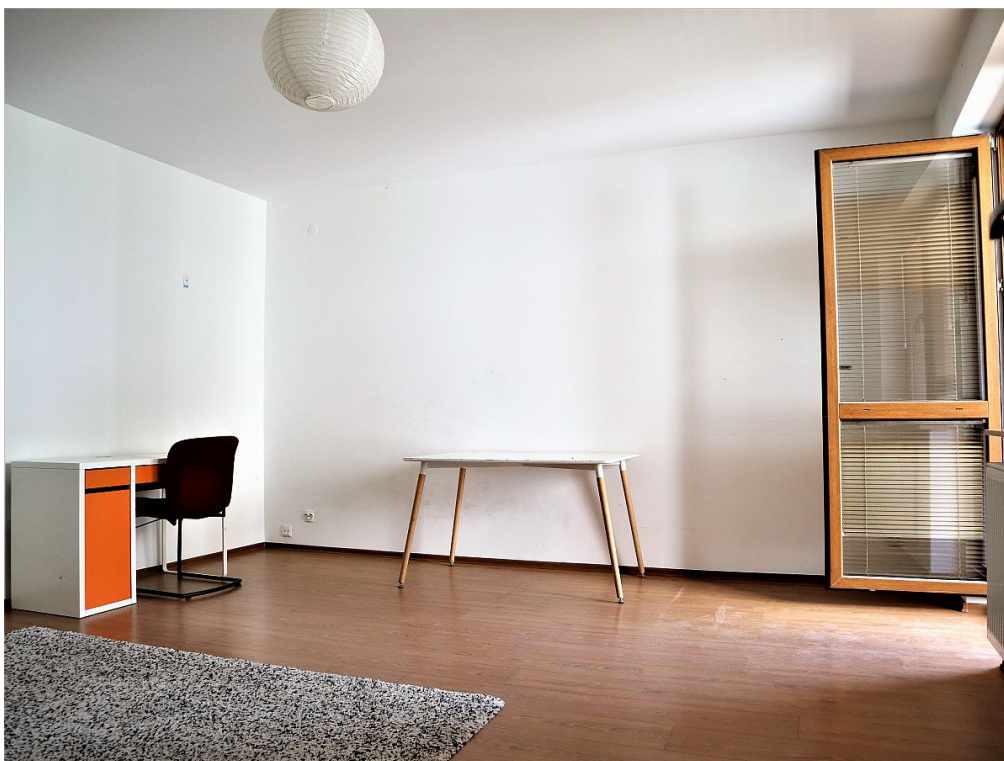


MIESZKANIE NA SPRZEDAŻ

liczba pokoi: 2, pow. całkowita: 58,20 m²,

Lublin

Cena **499 000** zł



Na sprzedaż 2 pokojowe mieszkanie przy ul. Bolesława Prusa.
Powierzchnia całkowita to 58.20 m².
Lokal położony na pierwszym piętrze niskiego bloku z 2007 roku.

W skład którego wchodzi:

- pokój 20.50 m²
- pokój 12,52 m²
- kuchnia 8.37 m²
- łazienka z toaletą 6.50 m²
- korytarz 10.31m²



DREAM HOUSE BN
ul. Wincentego Witosa 2/16
+48 724 831 980
biuro@dreamhousebn.pl

Mieszkanie posiada duży balkon (8m2)z wyjściem z dużego pokoju.
Duże, ustawne pokoje z zachodnią wystawą okien.
Ogrzewanie własne (piec dwufunkcyjny)
Plastikowe okna, drzwi antywłamaniowe, domofon, duża klatka schodowa.
Niski czynsz administracyjny ok 320zł
Dużym atutem nieruchomości jest jej położenie. Bliskość centrum miasta.

Zapraszam na prezentację i do kontaktu
724831980
Piotr

Symbol	41/DHB/OMS	Cena	499 000, 00 PLN
Województwo	LUBELSKIE	Za co opłaty dodatkowe	PRĄD, GAZ
Gmina	Lublin	Rozkład mieszkania	JEDNOSTRONNE
Wyposażenie łazienki (wykaz)	WANNA, WC, PRALKA	Stan budynku	BARDZO DOBRY
Rodzaj nieruchomości	MIESZKANIE	Rodzaj transakcji	SPRZEDAŻ
Status	AKTUALNA	Nieruchomość dostępna od	23.08.2022
Kraj	POLSKA	Położenie	CENTRUM MIASTA
Powierzchnia całkowita	58, 20 m²	Miejscowość	Lublin
Kod pocztowy	20-064	Rodzaj mieszkania	2-POKOJOWE, BLOK
Rodzaj budynku	BLOK	Rok budowy	2007
Standard	BARDZO DOBRY	Konstrukcja budynku	TRADYCYJNA
Materiał ścian	CEGŁA	Typ kuchni	Z OKNEM, ODDZIELNA
Powierzchnia kuchni	8.37 m²	Wyposażenie kuchni	CZĘŚCIOWE
Liczba łazienek	1	Powierzchnia łazienek	6.50
Stan łazienki	DOBRY	Wyposażenie łazienki	CZĘŚCIOWE
Droga dojazdowa	CICHA ULICA	Rodzaj nawierzchni	ASFALTOWA - KOSTKA
Liczba pokoi	2	Piętro	1
Liczba pięter	4	Ilość poziomów	1
Umeblowanie	CZĘŚCIOWE	Źródło c.w.	GAZOWY 2-OBIEGOWY
Ogrzewanie	C.O. GAZOWE	Podpiwniczenie /piwnica	PIWNICA
Powierzchnia piwnicy	6, 40 m²	Forma własności	ODRĘBNA WŁASNOŚĆ
Winda w nieruchomości	NIE	Energia elektryczna	TAK
Podłączony gaz	TAK	Podłączony wodociąg	TAK
Podłączona kanalizacja	TAK	Rodzaj kanalizacji	MIEJSKA
Źródło wody	WODA MIEJSKA	Wentylacja	TAK

Lodówka	TAK	Pralka	TAK
Domofon	TAK	Rodzaj okien	PLASTIKOWE
Rodzaj podłogi	PANELE	Czy jest KW	TAK
Wodomierz	TAK	Typ parkingu	NA ULICY
Balkon	TAK	Ilość balkonów	1
Powierzchnia balkonu	8 m²	Widok na zachód	TAK
Osobne WC	NIE	Czynsz administracyjny	320, 00 PLN



Piotr Dzięgiel
właściciel

+48 724 831 980
biuro@dreamhousebn.pl

Więcej ofert na stronie www.dreamhousebn.pl