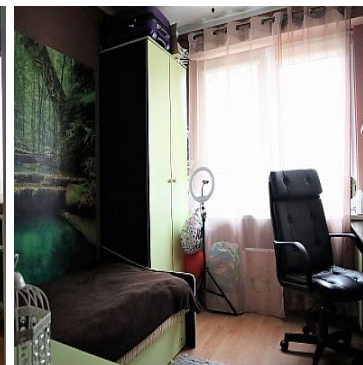
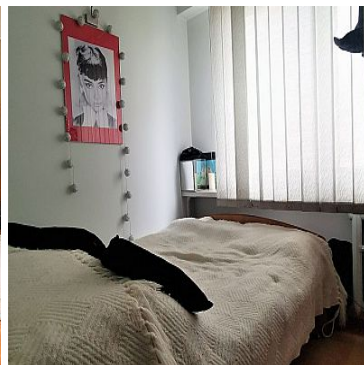


## MIESZKANIE NA SPRZEDAŻ

liczba pokoi: 3, pow. całkowita: 60,60 m<sup>2</sup>,

Świdnik

Cena **369 000** zł



Na sprzedaż 3 pokojowe mieszkanie w Świdniku  
Lokal znajdujący się na 3 piętrze niskiego bloku.

Na powierzchnię 60.60 m<sup>2</sup> składają się:

- salon (25 m<sup>2</sup>) wyjściem na balkon.
- pokój (9m<sup>2</sup>)
- pokój (6.30m<sup>2</sup>)
- kuchnia (6.40 m<sup>2</sup>)
- łazienka (2.60m<sup>2</sup>)
- oddzielna toaleta (1 m<sup>2</sup>)



DREAM HOUSE BN  
ul. Wincentego Witosa 2/16  
+48 724 831 980  
biuro@dreamhousebn.pl

- korytarz (10.30m<sup>2</sup>)

Do mieszkania przynależą dwie piwnice(9m<sup>2</sup> i 4m<sup>2</sup>)

Okna plastikowe, wymieniona instalacja elektryczna, ciepła woda jak i ogrzewanie z sieci miejskiej.

Wystawa okien północ południe.

Dookoła liczne sklepy, poczta, kościół, Biedronka. szkoła podstawowa, przedszkole.

Oferta biura Nieruchomości Dream House

Zapraszam do kontaktu i na prezentację

724831980

Piotr

Symbol	<b>43/DHB/OMS</b>	Cena	<b>369 000, 00 PLN</b>
Województwo	<b>LUBELSKIE</b>	Powiat	<b>świdnicki</b>
Za co opłaty dodatkowe	<b>PRĄD</b>	Gmina	<b>Świdnik</b>
Rozkład mieszkania	<b>DWUSTRONNE</b>	Wyposażenie łazienki (wykaz)	<b>WANNA, SUSZARKA, GRZEJNIK DRABINKOWY</b>
Stan budynku	<b>BARDZO DOBRY</b>	Rodzaj nieruchomości	<b>MIESZKANIE</b>
Rodzaj transakcji	<b>SPRZEDAŻ</b>	Status	<b>AKTUALNA</b>
Nieruchomość dostępna od	<b>16.09.2022</b>	Stara cena	<b><del>379 000, 00 PLN</del></b>
Kraj	<b>POLSKA</b>	Powierzchnia całkowita	<b>60, 60 m<sup>2</sup></b>
Miejscowość	<b>Świdnik</b>	Kod pocztowy	<b>21040</b>
Powierzchnia użytkowa	<b>60, 60 m<sup>2</sup></b>	Rodzaj mieszkania	<b>TYPOWE, 3-POKOJOWE</b>
Rodzaj budynku	<b>BLOK</b>	Rok budowy	<b>1966</b>
Standard	<b>BARDZO DOBRY</b>	Konstrukcja budynku	<b>TRADYCYJNA</b>
Materiał ścian	<b>CEGŁA</b>	Technika budowy	<b>TRADYCYJNA</b>
Typ kuchni	<b>Z OKNEM, ODDZIELNA</b>	Powierzchnia kuchni	<b>6.40 m<sup>2</sup></b>
Wyposażenie kuchni	<b>CZĘŚCIOWE</b>	Liczba łazienek	<b>1</b>
Powierzchnia łazienek	<b>2.60</b>	Stan łazienki	<b>BARDZO DOBRY</b>
Wyposażenie łazienki	<b>CZĘŚCIOWE</b>	Liczba WC	<b>1</b>
Powierzchnia WC	<b>1</b>	Droga dojazdowa	<b>ULICA OSIEDŁOWA, ASFALTOWA</b>
Rodzaj nawierzchni	<b>ASFALTOWA - KOSTKA</b>	Liczba pokoi	<b>3</b>
Piętro	<b>3</b>	Liczba pięter	<b>4</b>
Ilość poziomów	<b>1</b>	Umeblowanie	<b>CZĘŚCIOWE</b>
Źródło c.w.	<b>SIEĆ MIEJSKA</b>	Ogrzewanie	<b>C.O. Z SIECI MIEJSKIEJ</b>
Podpiwniczenie /piwnica	<b>PIWNICA</b>	Dostępne sieci	<b>gaz, prąd</b>
Stan instalacji	<b>PO WYMIANIE</b>	Forma własności	<b>ODRĘBNA WŁASNOŚĆ</b>

Winda w nieruchomości	<b>NIE</b>	Energia elektryczna	<b>TAK</b>
Napięcie 400V (siła)	<b>TAK</b>	Podłączony gaz	<b>TAK</b>
Podłączony wodociąg	<b>TAK</b>	Rodzaj kanalizacji	<b>MIEJSKA</b>
Źródło wody	<b>WODA MIEJSKA</b>	Uciążliwość okolicy	<b>CICHE</b>
Wentylacja	<b>TAK</b>	Piecyk gazowy	<b>TAK</b>
Piekarnik	<b>TAK</b>	Kuchnia gazowa	<b>TAK</b>
Domofon	<b>TAK</b>	Rodzaj okien	<b>PLASTIKOWE</b>
Rodzaj podłogi	<b>PARKIET</b>	Czy jest KW	<b>NIE</b>
Licznik prądu	<b>TAK</b>	Wodomierz	<b>TAK</b>
Typ parkingu	<b>NA ULICY</b>	Balkon	<b>TAK</b>
Ilość balkonów	<b>1</b>	Widok na północ	<b>TAK</b>
Widok na południe	<b>TAK</b>	Osobne WC	<b>TAK</b>
Czynsz administracyjny	<b>750, 00 PLN</b>		



Piotr Dzięgiel  
właściciel

+48 724 831 980  
biuro@dreamhousebn.pl

Więcej ofert na stronie [www.dreamhousebn.pl](http://www.dreamhousebn.pl)