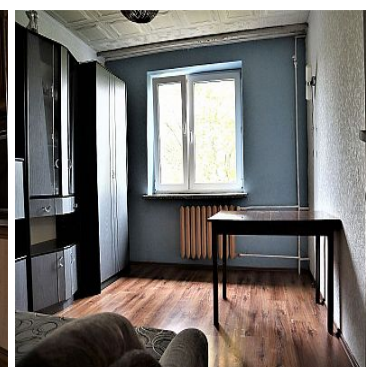
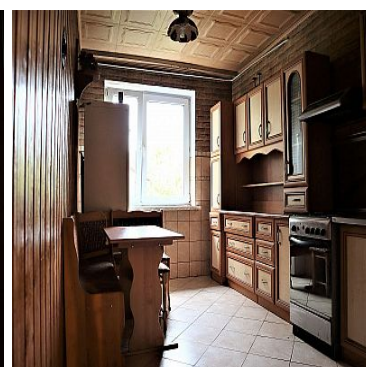
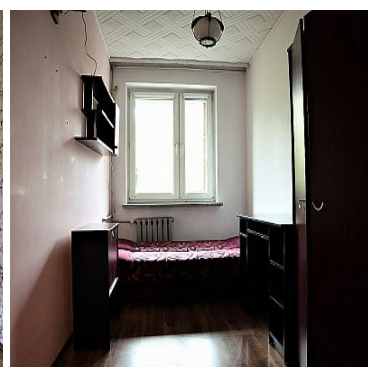


MIESZKANIE NA SPRZEDAŻ

liczba pokoi: 3, pow. całkowita: 65,00 m²,

Lublin

Cena **474 500** zł



3 pokojowe mieszkanie na sprzedaż przy ul. Zwycięskiej.
Nieruchomość z 1989 roku położona na drugim(ostatnim) piętrze.

W skład 65m lokalu wchodzi:

- duży pokój z wyjściem na balkon (18m²)
- pokój (12.40m²)
- pokój (9.50m²)
- kuchnia (9.10m²)
- łazienka z oknem(4.20m²)
- oddzielna toaleta (1.40m²)



DREAM HOUSE BN
ul. Wincentego Witosa 2/16
+48 724 831 980
biuro@dreamhousebn.pl

- korytarz (10.40m²)

Do mieszkania przynależy balkon (5m²) oraz piwnica.

Wystawa okien północ południe. Mieszkanie ciepłe i dobrze doświetlone.

Ciepła woda jak i ogrzewanie z sieci miejskiej.

Dookoła liczne, ogólnodostępne miejsca parkingowe, dużo terenów zielonych, mnóstwo sklepów.

Bardzo dobrze skomunikowane z innymi częściami miasta.

Zapraszam do kontaktu i na prezentację

BIURO NIERUCHOMOŚCI DREAM HOUSE

724831980

Piotr



DREAM HOUSE BN
ul. Wincentego Witosa 2/16
+48 724 831 980
biuro@dreamhousebn.pl

Symbol	45/DHB/OMS	Cena	474 500, 00 PLN
Województwo	LUBELSKIE	Za co opłaty dodatkowe	PRĄD
Rozkład mieszkania	DWUSTRONNE	Wyposażenie łazienki (wykaz)	WANNA, PRALKA, GRZEJNIK DRABINKOWY, UMYWALKA, SUSZARKA, LUSTRO
Stan budynku	BARDZO DOBRY	Rodzaj nieruchomości	MIESZKANIE
Rodzaj transakcji	SPRZEDAŻ	Status	AKTUALNA
Rodzaj rynku	WTÓRNY	Nieruchomość dostępna od	30.09.2022
Stara cena	487 500, 00 PLN	Kraj	POLSKA
Powierzchnia całkowita	65, 00 m²	Miejscowość	Lublin
Kod pocztowy	20-555	Powierzchnia użytkowa	65, 00 m²
Rodzaj mieszkania	TYPOWE, 3-POKOJOWE	Rodzaj budynku	BLOK
Rok budowy	1989	Standard	DOBRY
Konstrukcja budynku	TRADYCYJNA	Materiał ścian	WIELKA PŁYTA
Technika budowy	TRADYCYJNA	Typ kuchni	Z OKNEM, ODDZIELNA
Powierzchnia kuchni	9.10 m²	Wyposażenie kuchni	CZĘŚCIOWE
Liczba łazienek	1	Powierzchnia łazienek	4.20
Stan łazienki	DOBRY	Wyposażenie łazienki	CZĘŚCIOWE
Liczba WC	1	Powierzchnia WC	1.40
Droga dojazdowa	CICHA ULICA	Rodzaj nawierzchni	ASFALTOWA - KOSTKA
Liczba pokoi	3	Piętro	2
Liczba pięter	2	Ilość poziomów	1
Umeblowanie	CZĘŚCIOWE	Źródło c.w.	SIEĆ MIEJSKA
Ogrzewanie	C.O. Z SIECI MIEJSKIEJ	Podpiwniczenie /piwnica	PIWNICA
Stan instalacji	DO WYMIANY	Forma własności	PEŁNA WŁASNOŚĆ

Winda w nieruchomości	NIE	Energia elektryczna	TAK
Napięcie 400V (siła)	TAK	Podłączony gaz	TAK
Podłączony wodociąg	TAK	Podłączona kanalizacja	TAK
Rodzaj kanalizacji	MIEJSKA	Źródło wody	WODA MIEJSKA
Uciążliwość okolicy	CICHE	Klimatyzacja	NIE
Wentylacja	TAK	Lodówka	TAK
Pralka	TAK	Piekarnik	TAK
Kuchnia gazowa	TAK	Domofon	TAK
Rodzaj okien	PLASTIKOWE	Rodzaj podłogi	PANELE, TERAKOTA
Czy jest KW	TAK	Wodomierz	TAK
Typ parkingu	ASFALTOWY, NA ULICY	Balkon	TAK
Ilość balkonów	1	Powierzchnia balkonu	5 m²
Widok na północ	TAK	Widok na południe	TAK
Osobne WC	TAK	Czynsz administracyjny	432, 00 PLN



Piotr Dziegiel
właściciel

+48 724 831 980
biuro@dreamhousebn.pl

Więcej ofert na stronie www.dreamhousebn.pl